

Chrastice rákosovitá

(*Phalaris arundinacea*)



Autor: Zdeněk Holoubek

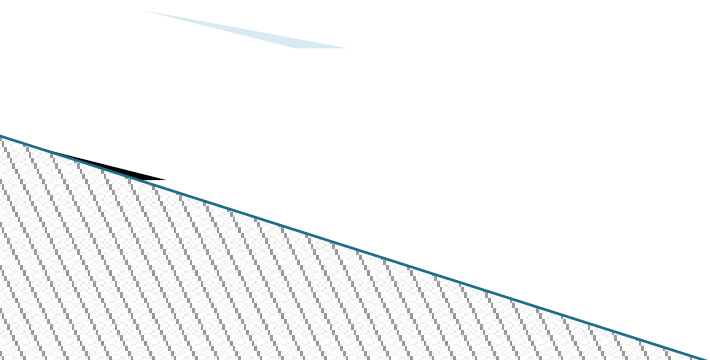
Náhled

- ▶ Když jsem se narodil, to bylo v roce 1970, prodával můj otec 100 kg pšenice za 300 Kč.
- ▶ Když mě bylo 40 let, prodával jsem 100 kg pšenice za 300 Kč.
- ▶ Stále platí, že lid chce chléb a hry (tedy laciný chléb a laciné hry)
- ▶ V podstatě je jedno, co budeme pěstovat a chovat, důležité je aby za to byla slušná cena a byl pro to odbyt.
- ▶ Současná slušná cena pro většinu běžných zemědělských komodit se může kdykoliv změnit, jako se to v minulosti běžně dělo.
- ▶ Jednou z možností stabilizovat příjem je pěstování energo. plodin. A tedy i kde jednou z nich je chrastice rákosovitá.

Proč chrastice rákosovitá?

Zvolil jsem jí z nabídky ostatních energo. plodin (miscantus, šť ovík, topol, atd.)

- ▶ Roste i na polích se špatnou kvalitou půdy.
- ▶ Je schopná růst i na mokřých loukách
- ▶ Málo poléhá
- ▶ Při průměrném hnojení dává „slušný“ výnos.
- ▶ Snáší nízké pH.



Ukázka lokalit s Chrasticí rákosovitou

- ▶ V roce 2011 na 12 lokalitách.
- ▶ Průměrná nadmořská výška je 450m.n.m
- ▶ Průměrný úhrn srážek je 450 – 750 mm
- ▶ Půdní typ je hnědozem.
- ▶ Celková výměra 7,3 ha
- ▶ Celkový výnos byl 46,1 t
- ▶ Průměrný výnos 6,3 t

Lokalita č.1

- ▶ „Hájouce“

Část pozemku mokrá, se špatně založeným porostem.

Větší část kamenitá, s porostem velmi pěkným

Nehnojená varianta, založena v roce 2010.

Průměrný výnos v roce 2011 (6,76 t/ha)



Lokalita č.2

► „Škrabata“

Celý pozemek mělké kamenité chudé pole.

Místa bez půdy.

Porost velmi pěkný hustý.

Na místě bez země porost max. do výše 1 m.

Hnojená varianta drůbeží podestýlkou
založena 2010

Průměrný výnos v roce 2011 (7,57 t/ha)



Lokalita č.3

- ▶ „Borky“

Suché mělké kamenité pole

Porost velmi silný a hustý

Hnojená varianta založeno 2010

Průměrný výnos (8,3 t/ha)



Lokalita č.4

- ▶ „Hačky“

Ideální pro chrastici, původně TTP se špatnou trávou pro hospodářská zvířata

Slušně zásobena vodou (nadbytek odveden povrchovými strouhami)

Porost pěkný

Nehnojená varianta založena 2009

Průměrný výnos (6 t/ha)



Lokalita č.5

- ▶ „Bombelice“

V různých obdobích pole i TTP

Lehká písčité půda

Při dlouhodobých deštích vysoká hladina vody

Porost silný

Nehnojená varianta založena 2008

Průměrný výnos (5,8 t/ha)



Lokalita č.6

► „Pode Droušným“

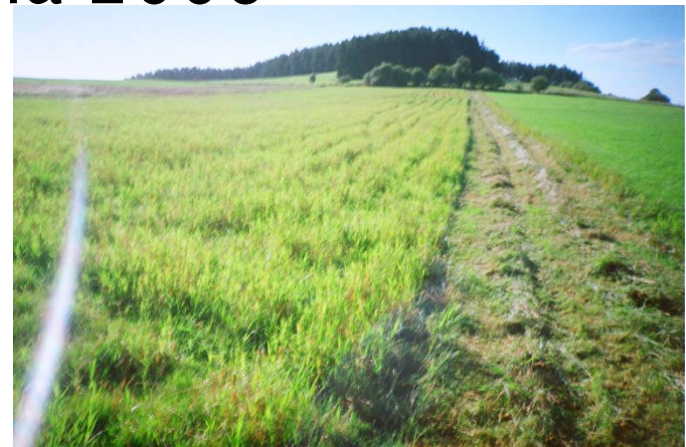
Původně pole, spodní polovina velmi mokrá.

Na spodních úvratích teče voda z pramenu, kde chrastice nechce růst.

Porost slabší (vizelně), potřebuje nutně pohnojit.

Nehnojená varianta založena 2006

Průměrný výnos (5,2 t/ha)



Lokalita č.7

- ▶ „Za okrouhlíky“

Pozemek s proměnlivými půdními a vlhkostními podmínkami.

Porost celkově velmi slušný

Založeno 2007

Průměrný výnos (5,8 t/ha)



Lokalita č.8

- ▶ „ U Zborovské slatinky“

Část pole velmi mokrá a část suchá kamenitá
Nejhorší lokalita pro chrastici, přesto porost
slušný.

Nehnojená varianta založena 2006

Průměrný výnos (5,8 t/ha)



Lokalita č.9

- ▶ „U koualiště“

Původně pole, stabilní vláhové poměry

Porost slušný

Nehnojená varianta založena 2008

Průměrný výnos (7,45 t/ha)



Lokalita č.10

- ▶ „Pod duby“

Nekvalitní pole, středem prochází skalní lavice, spodní část pozemku na jaře velmi mokrá.

Porost velmi pěkný

Nehnojený porost založen 2008

Průměrný výnos (6,7 t/ha)



Lokalita č.11

- ▶ „Rachač“

Původně TTP s kvalitní trávou pro výkrm dobytka.

Chrastice místy svádí konkurenční boj s pýrem.

Hnojená varianta založena 2009

Průměrný výnos (8 t/ha)



Lokalita č.12

- ▶ „U nové vody“

Původně TTP velmi vlhká, špatná tráva pro zvířata

Problém s odstraněním původního porostu

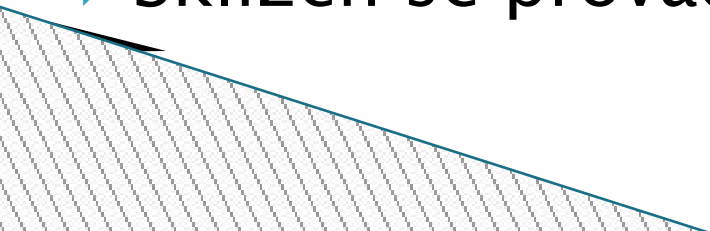
Nehnojená varianta založena 2011

V roce založení se porost nesklízí!



Vyhodnocení

- ▶ Chrastice je velmi plastický travní druh, snáší nadbytek vody i její nedostatek.
- ▶ Pro zdárný růst i výnos je důležité hnojení.
- ▶ Množství živin je přibližné jako pro hnojení pšenice (80 kg/N/ha)
- ▶ Praxe ukázala, že chrastice nepoléhá a tedy ani nezahnívá.
- ▶ Oprosti slabo–stébelnatým travám má tvrdší stonek (větší spotřeba nožů)
- ▶ Pro sklizeň jsou vhodné žací stroje s větší průchodností hmoty (široké bubnové, diskové stroje bez kondicionéru)

- ▶ Hmota se sklízí šedivá, vylouhovaná ale suchá!
 - ▶ Doba od posečené do sklizně je min 14. dnů z důvodu vyluhování živin.
 - ▶ Chrastice se dobře lisuje a balíky dobře drží formu.
 - ▶ Osobně preferuji sklizeň v pozdním létě před jarní sklizní
 - ▶ Maximální rozdíl mezi hnojenou/nehnojenou variantu je 3,5 t/ha
 - ▶ Sklizeň se provádí 1 x do roka.
- 

▶ **Děkuji za pozornost!**

