

Projekt

Ziel 3 | Cíl 3

Ahoj sousede. Hallo Nachbar.
2007-2013. www.ziel3-cil3.eu

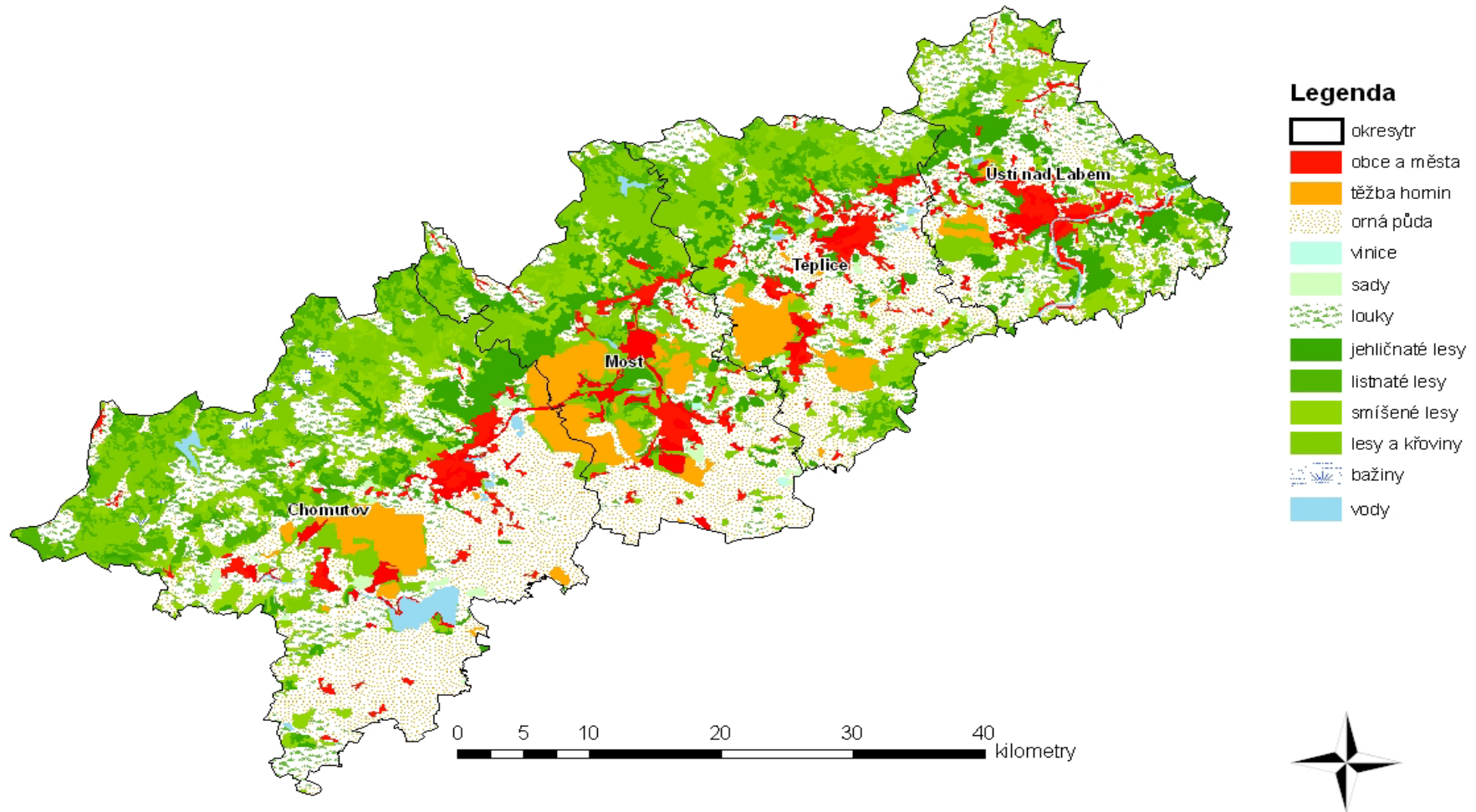


Europäische Union. Europäischer Fonds für regionale Entwicklung: Investition in Ihre Zukunft / Evropská unie. Evropský fond pro regionální rozvoj: Investice do vaší budoucnosti

Rekultivierung großflächig schwermetallbelastete Areale und Bergbaufolgelandschaften der Euroregion Erzgebirge durch standortangepasste Anbausysteme nachwachsender Rohstoffe zur energetischen Verwertung

Finanziert aus den Mitteln der EU und den Nationalen Mitteln des Ministeriums für Landesentwicklung der ČR

Die Bergbauregione in Nordböhmen



Kohlebergwerk bei Chomutov



Versuchsflächen auf den Bergbaudeponien (genutzt bis 2008)



Boden und Substrat-Analysen die zur Rekultivierung genutzt werden

Parameter	pH/KCl	pH/H ₂ O	P [mg/kg]	K [mg/kg]	Mg [mg/kg]	Ca [%]	N _{tot} [%]	C _{ox} [%]
Mutterboden	6,0-7,0	6,4-7,8	10-40	300-450	800-1400	2,5-5,0	0,04-0,16	0,6-1,8
Smonice	4,7-5,2	5,3-6,0	150-510	470-800	400-520	0,36-0,56	0,28-0,53	4,3-7,5
Braunerde	4,9-5,2	5,2-5,5	12-20	37-52	74-125	0,03-0,04	0,16-0,17	3,2-4,0

Auch wenn die Analysen den Normen entsprechen haben die Böden, die durch Rekultivierung entstehen besonderes Eigenschaften

- Die rekultivierten Flächen sind so gut wie die Substrate, die zur Rekultivierung benutzt wurden
- Zur Rekultivierung werden Oberböden benutzt, die vor der Bergbaunutzung abgetragen wurden. Sie entstanden auf miocenen Lehmen
- Diese Böden sind schwer bearbeitbar (Minutenböden)
- Auf den rekultivierten Flächen ist der Wasserhaushalt gestört, oft entstehen lokale extreme

Typische durch Rekultivierung entstandene Fläche mit schwerem Böden (smonice)



**Deshalb wurden beim Anlegen der
Versuchsflächen solche ausgesucht, die mit
den „Minutenböden“ rekultiviert wurden**



Die Aufbereitung der Versuchsflächen war kompliziert, aber man konnte letztendlich mit dem Aussetzen von der durchwachsenen Silphie (*Sylphium perfoliatum*) beginnen



**Es wurde auch eine Fläche mit energetischen
Ampfer bepflanzt**



Fazit

- Die Ziele, die im Programm des Projektes gestellt wurden, sind erfüllt. Es handelt sich hauptsächlich um die Aufgaben folgender Arbeitspakete:
 - Planung und Koordinierung der Aufgaben mit den deutschem Partner
 - Beschaffen und Studium von Literatur
 - Aussuchen und Anlegen von Versuchsflächen
 - Landwirtschaftliche Grundarbeiten und Probenentnahme zu Analysen
 - das Pflanzen von der durchwachsenen Silphie und Energie Ampfer



Ziel 3 | Cíl 3

Ahoj susede. Hallo Nachbar.
2007-2013. www.ziel3-cil3.eu



Europäische Union. Europäischer Fonds für
regionale Entwicklung: Investition in Ihre
Zukunft / Evropská unie. Evropský fond pro
regionální rozvoj: Investice do vaší budoucnosti

Ich danke ihnen für ihre Aufmerksamkeit und ich werde mich freuen sie im nächsten Jahr in Chomutov willkommen zu heißen auf dem zweiten Bioenergieforum, das im Rahmen des Ziel 3 Cíl 3 Projektes stattfindet