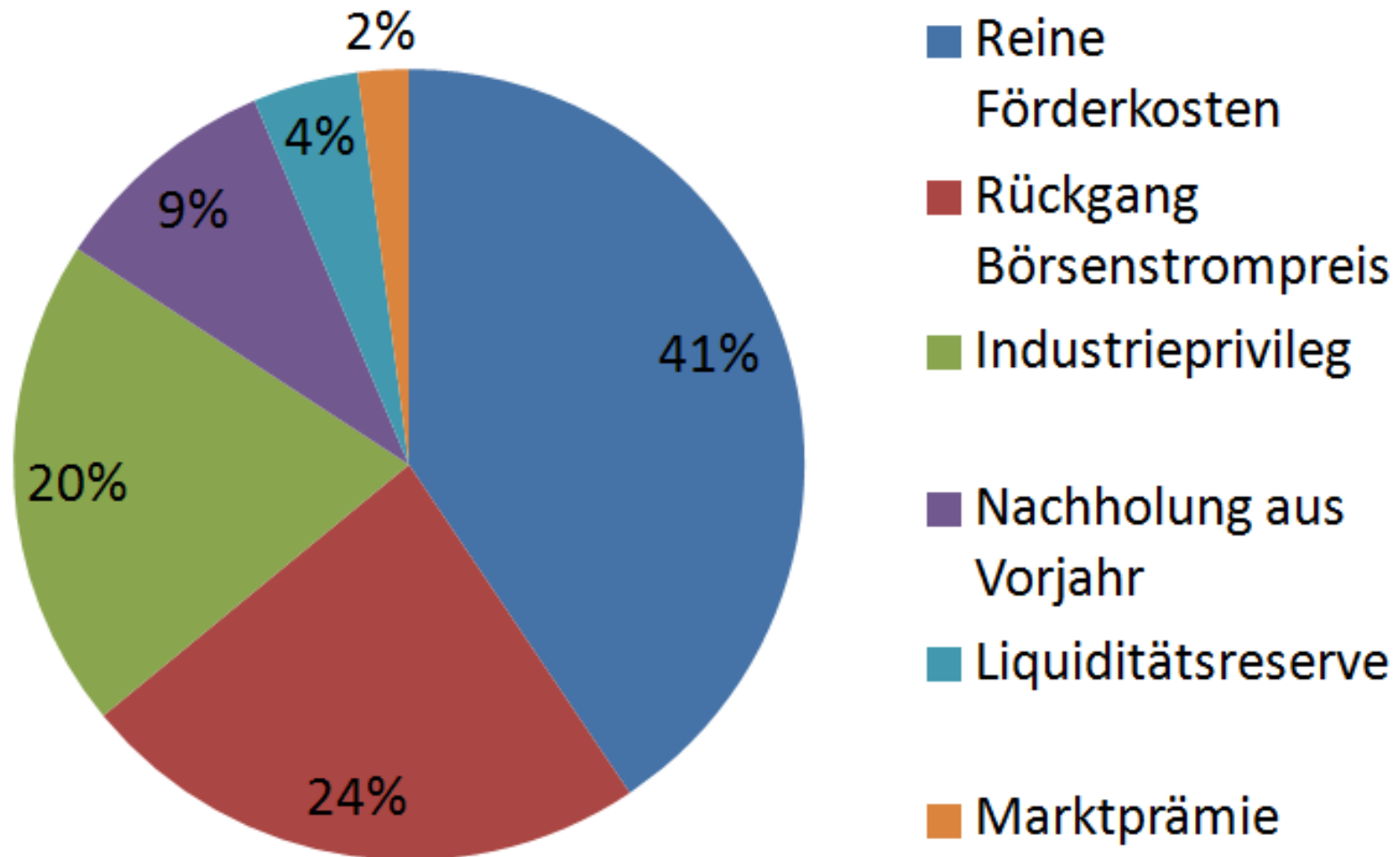


Akzeptanz und Konfliktfelder bei Bioenergieprojekten

Udo Weymann
Agrargenossenschaft
Theuma- Neuensalz e.G.

Zusammensetzung der EEG-Umlage 2014 nach BEE in Prozent (Gesamt: 6,26 ct/kWh)



Agrargenossenschaft Theuma - Neuensalz eG

Getreide • Milch • Biogas • Fleisch- & Wurstwaren vom eigenen Hof



September 2013



BT Theuma



BT Neuensalz



Heute 138 Mitglieder / 53 Beschäftigte / 5 Lehrlinge

davon 40 Landwirtschaft, 10 Direktvermarktung & 3 Biogas und Wärmeversorgung

1991 2005 2014

1120 ha 2015 ha 2193 ha landwirtschaftliche Fläche

dav. 213 ha Bewirtschaftungsvertrag mit der Kuder GbR

240 ha	435 ha	502 ha	natürliches Grünland	Silage, Heu, Weide
230 ha	433 ha	362 ha	Sommergerste	Braugerste
220 ha	429 ha	326 ha	Winterweizen	Futtergetreide, Brotweizen
120 ha	247 ha	258 ha	Wintergerste	Futtergetreide
80 ha	189 ha	380 ha	Mais zus. 156 ha Futterroggen	Silomais, Kofermente
230 ha	282 ha	365 ha	Raps	Konsumraps, Biodiesel

880 ha 1.580 ha 1.691 ha Ackerland gesamt

450 570 520 Kühe u. 500 Jungrinder sowie 40 Mastrinder

2,1 4,3 4,6 Mio. kg Milchreferenzmenge

300 700 700 Mastschweine Schweinefleisch, Vermarktung

Direktvermarktung Fleisch- & Wurstwaren von eigenen Tieren

1,2 MW Biogasanlagen in Theuma und Neuensalz mit Wärmenutzung

1,4 MWp Photovoltaikanlagen in Theuma & Neuensalz

Landwirtschaft - früher -



200 Bauernfamilien bewirtschafteten einst diese Flächen und Tierbestände



Auf Stroh bleiben die Schweine gesund & munter und der Tierarzt hat wenig zu tun.



In der Milchviehanlage Theuma wird der Kuhkomfort laufend verbessert.



Gegründet 17.12.1991

Fusioniert mit der
Agrargen. Neuensalz

am 14.08.2004



Agrargenossenschaft
Theuma - Neuensalz eG



BT Theuma



BT Neuensalz

**2004 16.08.2004 Fusion der beiden Genossenschaften zur
Agrargenossenschaft Theuma – Neuensalz eG**



**Milchviehanlage -1996 errichtet
230 Kuhplätze mit 16er
Melkkarussell
& Festmist**

2010

Mit der Fertigstellung des Stalles im Oktober wurden sehr gute Bedingungen zur Aufzucht der Kälber geschaffen.



24.08.2012 13:58



Die mit Technik schwer zu bewirtschaftenden Flächen werden für die Weidehaltung tragender Färsen genutzt



Technik





2011 Gestaltung des Eingangsbereichs im Bauernmarkt Theuma



Gemeinde Theuma

- >1125 Einwohner
- 21 Gewerbebetriebe
- Schule und Kindergarten
- Kirche
- Turnhalle, Sportlerheim, Landhotel und Dorfgemeinschaftshaus
- Arztpraxis, Zahnarzt etc.



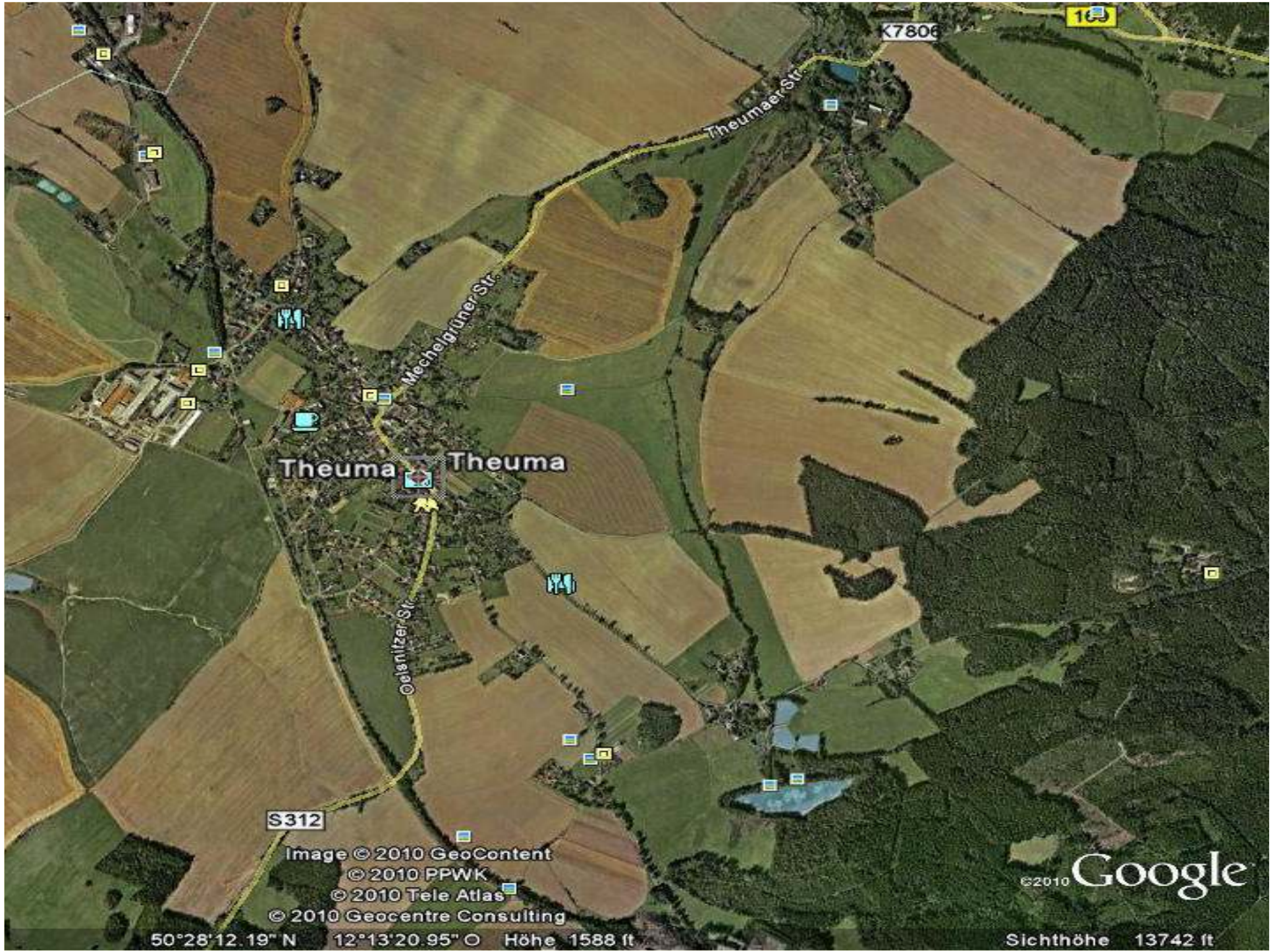
Bau von Biogasanlagen

für eine bessere Wärmeversorgung in Theuma 2006 - 2008

max. 1200 kWh elektrische Leistung

max. 1200 kWh thermische Leistung

verfügbare therm. Leistung für Nahwärmeversorgung ca. 900KWh



Theuma Theuma

Theumaer Str

Mechelgrüner Str

Gelsnitzer Str

K7806

S312

Image © 2010 GeoContent
© 2010 PPWK
© 2010 Tele Atlas
© 2010 Geocentre Consulting

© 2010 Google

50°28'12.19" N 12°13'20.95" O Höhe 1588 ft

Sichthöhe 13742 ft



Bau der Heiztrasse

Verlegung der Wärmeleitungen durch viele Grundstücke





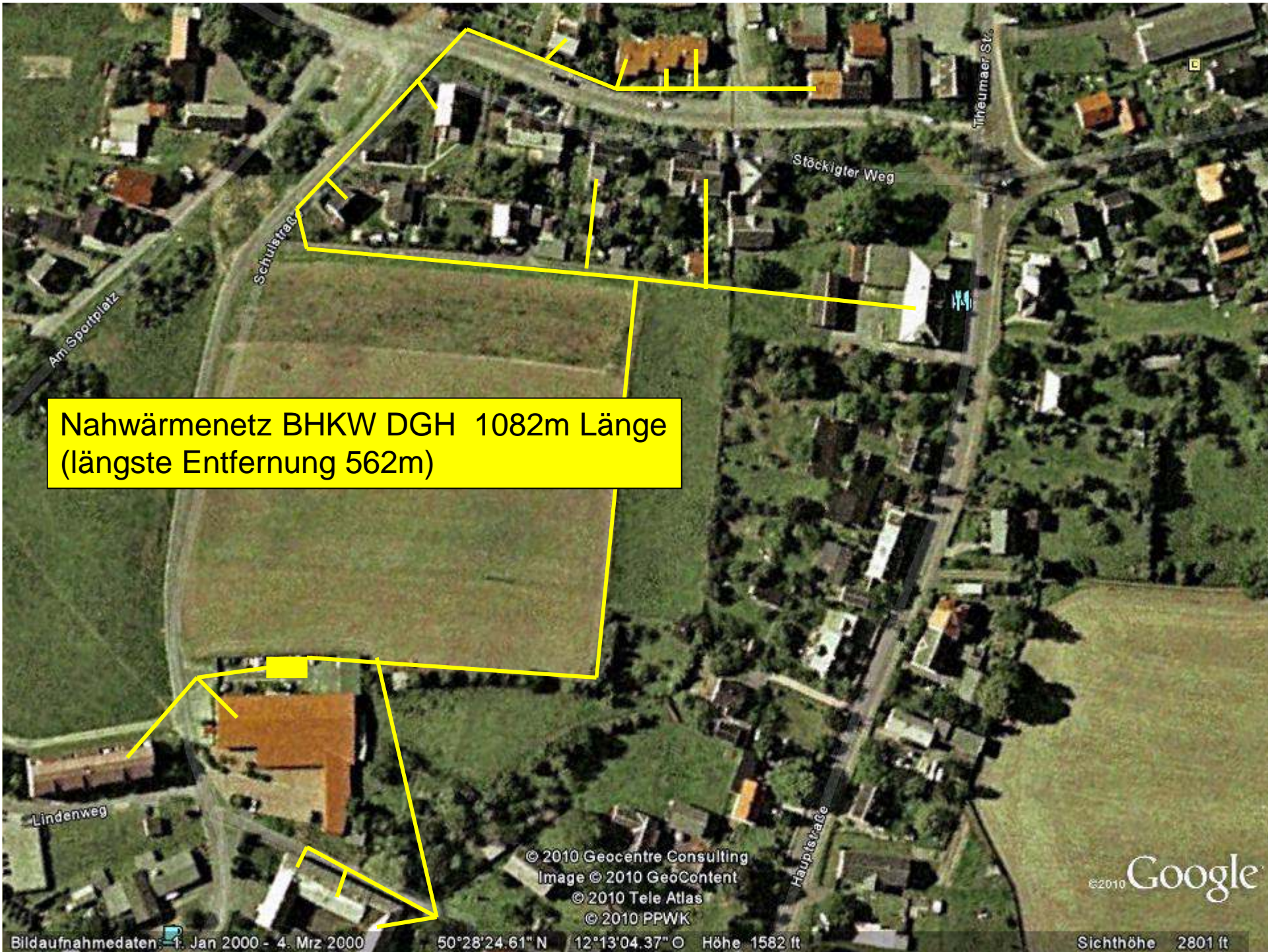
BHKW Dorfgemeinschaftshaus Theuma

kurze Wege in der Nahwärmeversorgung zur Senkung von Wärmeverlusten



Anschluss des kleinen Wohnblocks mit 9
Haushalten im März 2009

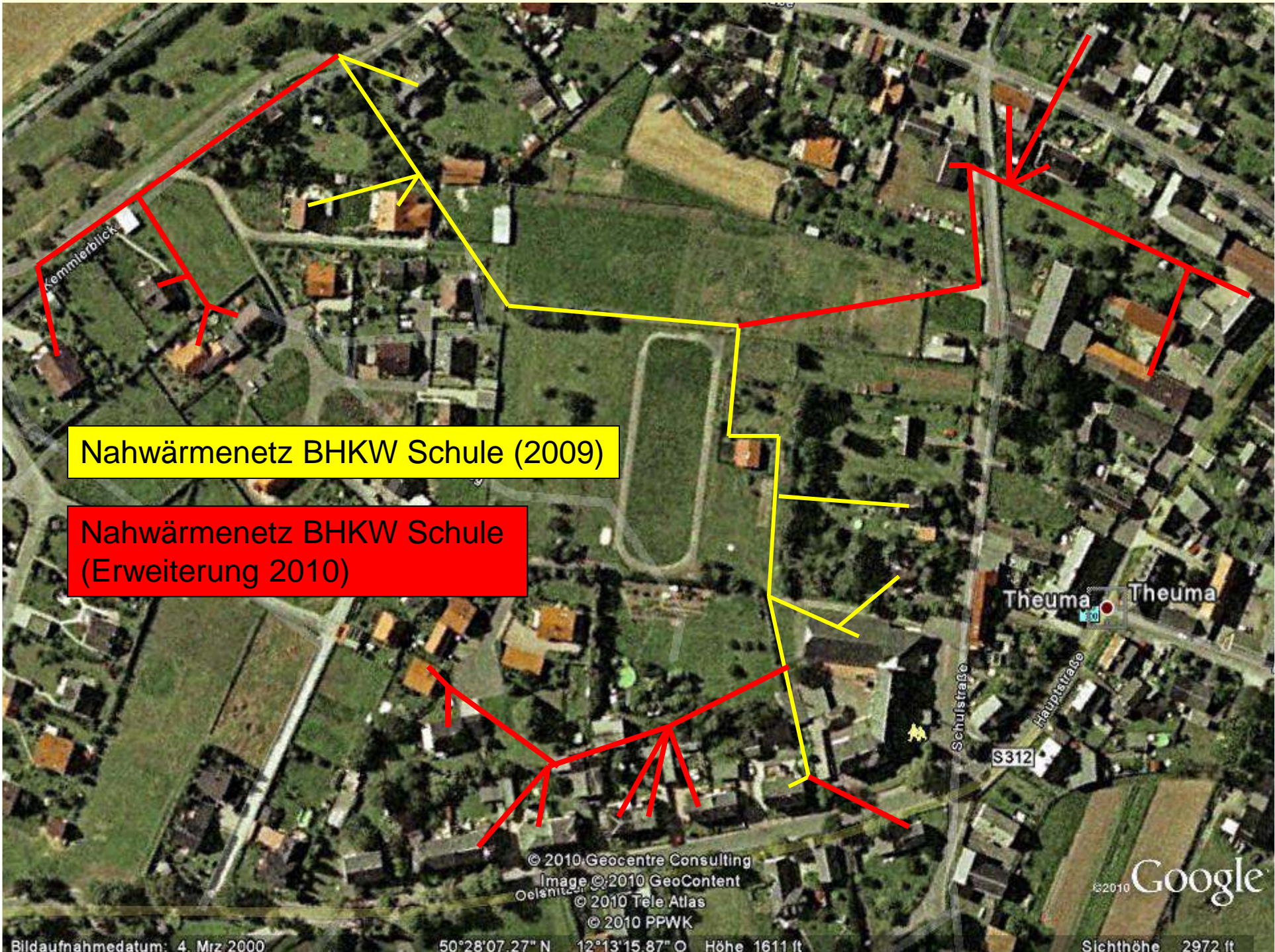




BHKW Turnhalle / Schule

Am 12.05.2009 in Betrieb genommen





Nahwärmenetz BHKW Schule (2009)

Nahwärmenetz BHKW Schule
(Erweiterung 2010)

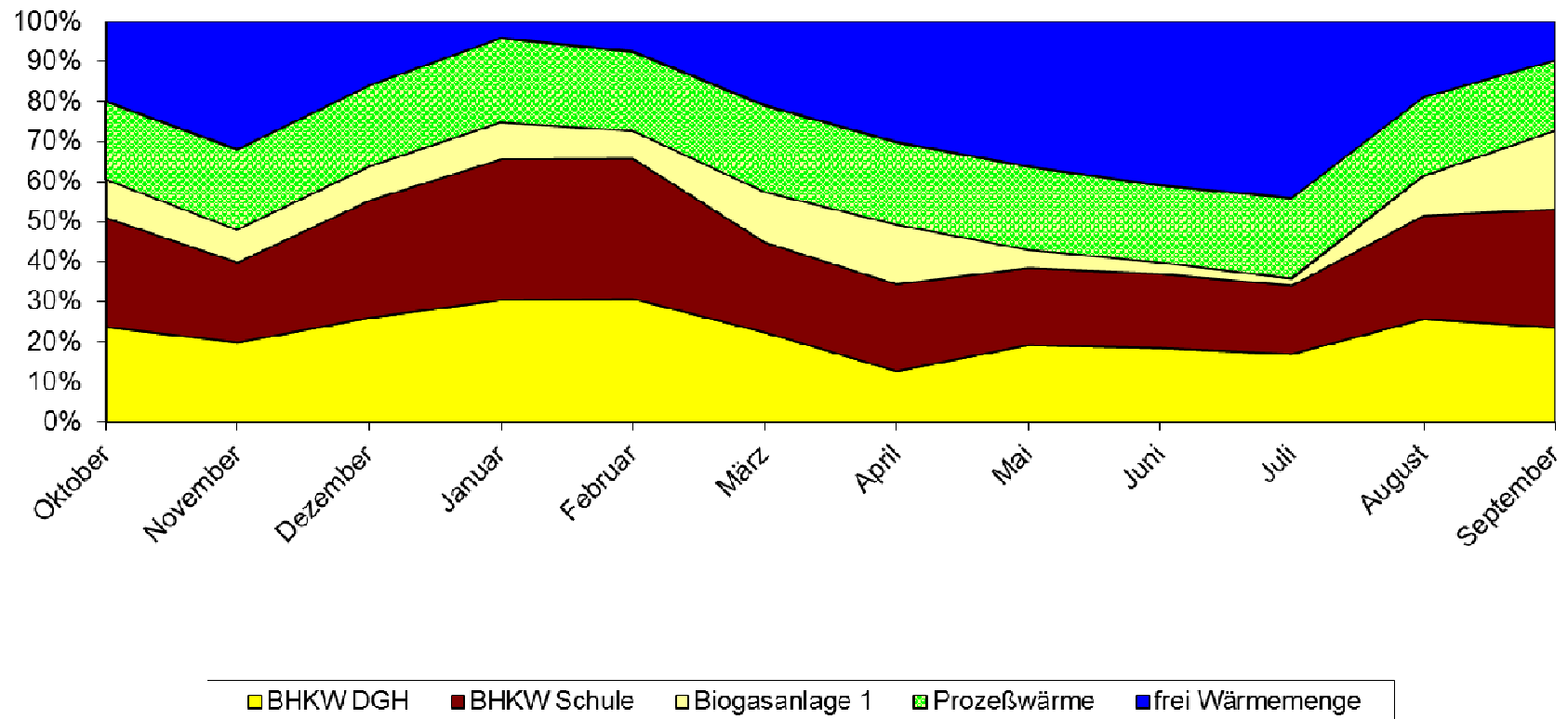
© 2010 Geocentre Consulting
Image © 2010 GeoContent
© 2010 Tele Atlas
© 2010 PPWK

Bildaufnahmedatum: 4. Mrz. 2000

50°28'07.27" N 12°13'15.87" O Höhe 1611 ft

©2010 Google

Sichthöhe 2972 ft

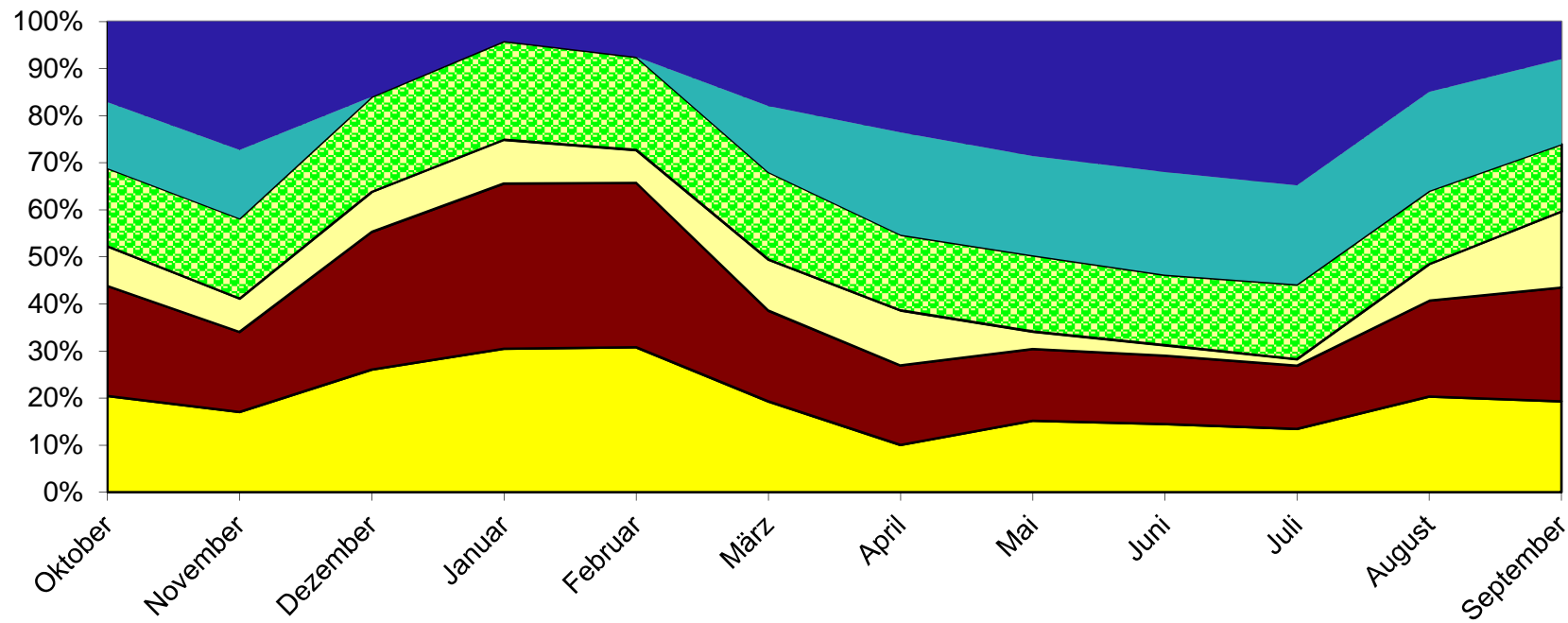




HOLZ-
Trocknung

Seit Mai 2013





■ BHKW DGH

■ BHKW Schule

■ Biogasanlage 1

■ Prozesswärme

■ Hackschnitzeltrocknung

■

2013 Bau eines Güllewerkes in Neuensalz



Betriebsteil Neuensalz

0kt.2013



Eine gut ausgebildete Arbeitskraft kann jetzt den gesamten **Komplex** betreuen.

Bürgersolar Theuma GbR

(20 Mitarbeiter, Mitglieder & Dorfbewohner)

- Errichtung einer Photovoltaikanlage 58 kWp im Jahr 2009



Investitionen in erneuerbare Energien

2006 bis 2013

Biogasanlage (Theuma)

1 BHKW Anlage mit 500 KWel 2006

2 Satelliten BHKW mit je 340 KWel.
2008/2009 Wärmeversorgung für 110

Haushalte & weitere

Einrichtungen Güllewerk Neuensalz 75
KWel 2013

Photovoltaikanlagen

30 KWp 2008 in Theuma errichtet

58 KWp Bürgersolaranlage 2009 in
Theuma erbaut

1412 KWp in Theuma und Neuensalz

Dachvermietung 14.000 m² fertig gestellt
2012



Konfliktfelder mit Biogasanlage und Stallanlagen

- Gülleausbringung
- **Rindergülle** **Gärreste**
- starke Geruchsbelästigung **sehr geringe Geruchsbelästigung**
- **Beeinträchtigung durch Stallgerüche**
- geringer geworden ***zugezogene Anwohner fühlen sich beeinträchtigt***
- **Transporte auf Zufahrtsstrasse** Thema Stöckigter Weg
- durch Biogasanlage Erhöhung auf das Niveau der „Vorwendezeit“
- Bau einer Umgehungsstrasse - ***wird zur Forderung zugezogener Anwohner***
- Warum gibt es keine Fördermittel für den Bau einer Zufahrtsstrasse (700m).
- Ab 5 Gewerbebetriebe wird der Bau einer Zufahrtstrasse großzügig gefördert.



Quelle: google maps



Hoffest 19.10.2013

Neuensalz



