

# Regionale Direktvermarktung – Stromverkauf an den Nachbarn

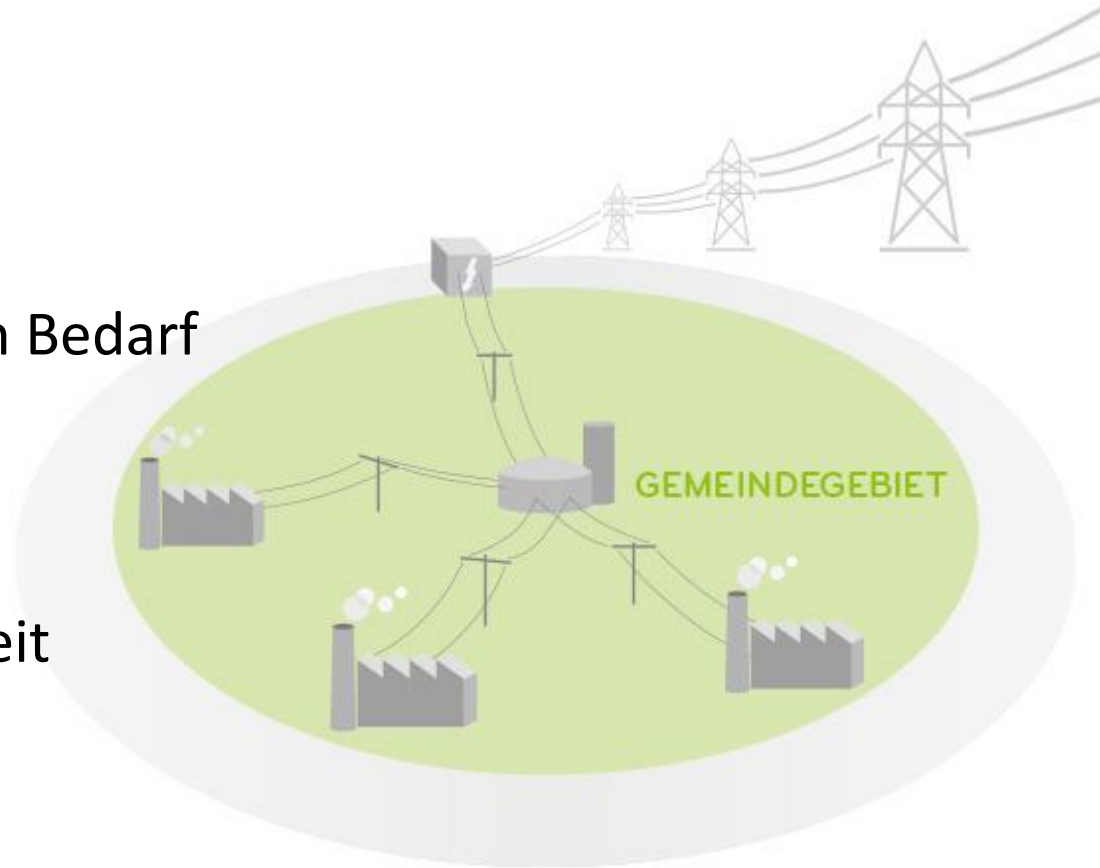
# Ausgangssituation – Biogas an Strombörse

- Preisniveau nicht beeinflussbar
- Flexible Fahrweise einzige Möglichkeit für Mehrerlöse
- ohne Marktprämie kein wirtschaftlicher Betrieb möglich



# Regionale Direktvermarktung als Alternative

- ✓ Erzeugung nach regionalem Bedarf
- ✓ Wertsteigerung des Stroms
- ✓ Größere EEG-Unabhängigkeit



# Rechtliche Einordnung

EEG

- §§ 16-32 EEG
- fixe Einspeisevergütung je nach Anlage

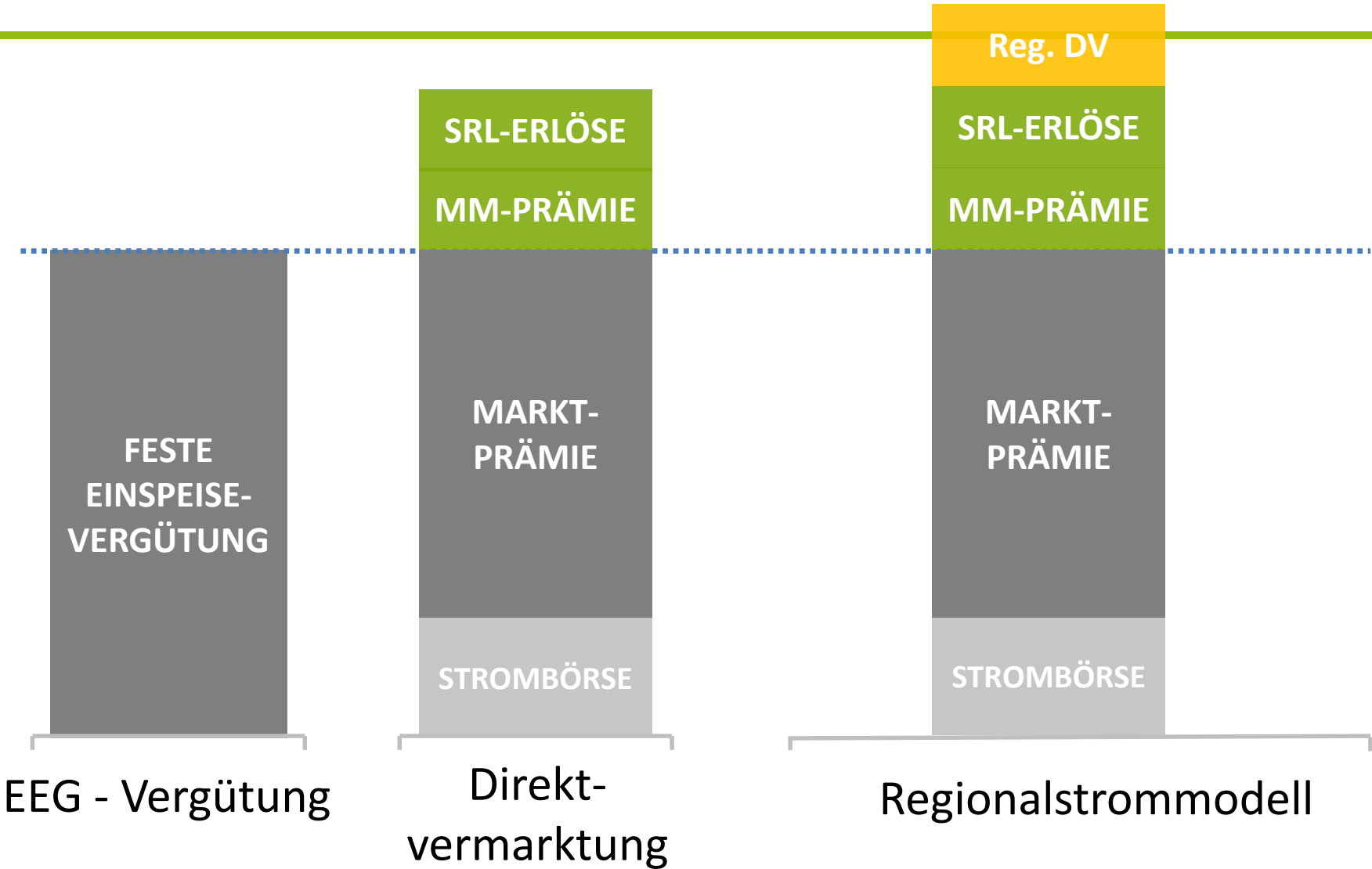
EEG

- §§ 33a – i EEG
- Direktvermarktung im Marktprämienmodell
- Sonstige Direktvermarktung

Stromsteuerersparnis  
§ 9 StromStG /  
bis 2,04ct/kWh

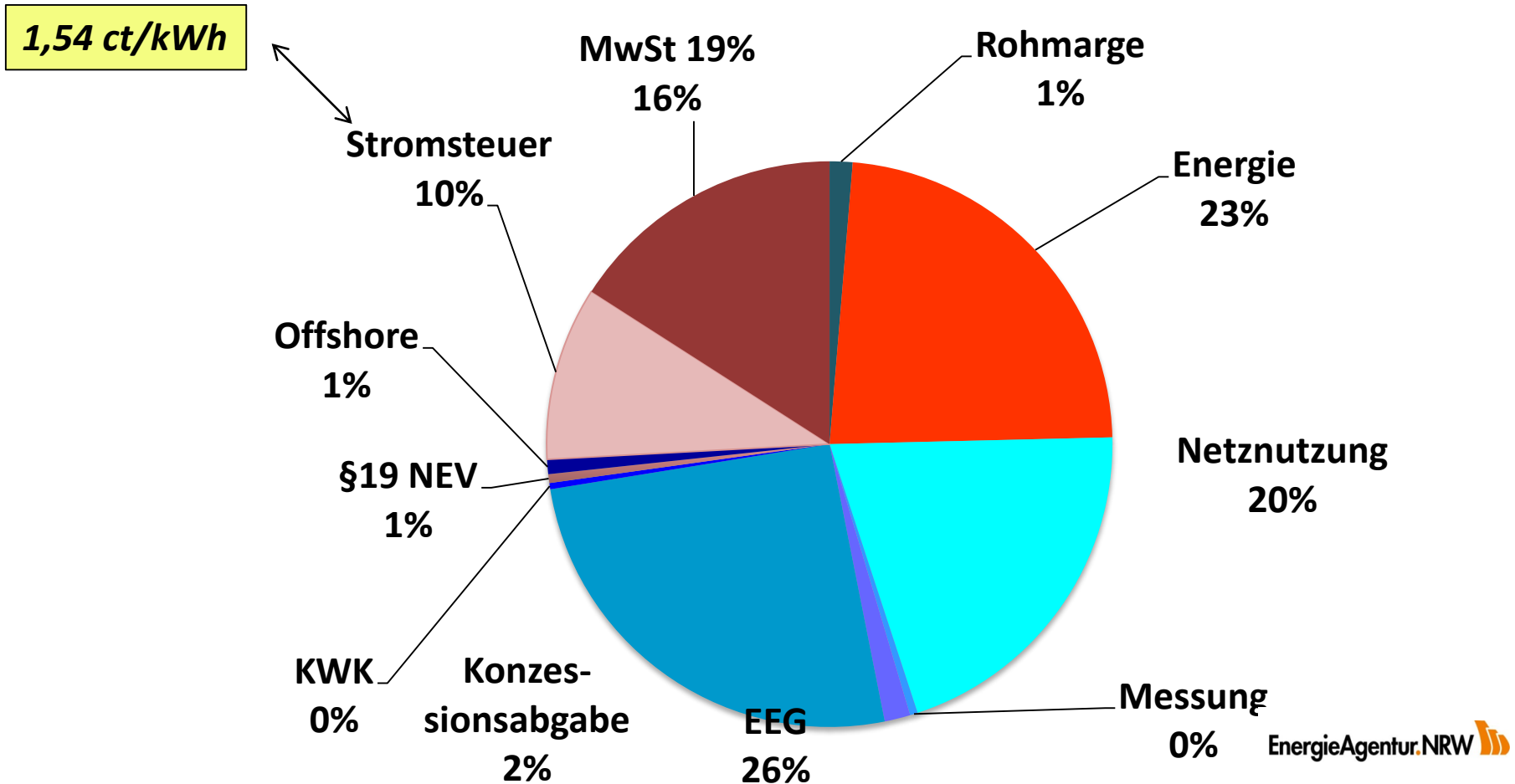
auch regional  
möglich

# Erlösanteile

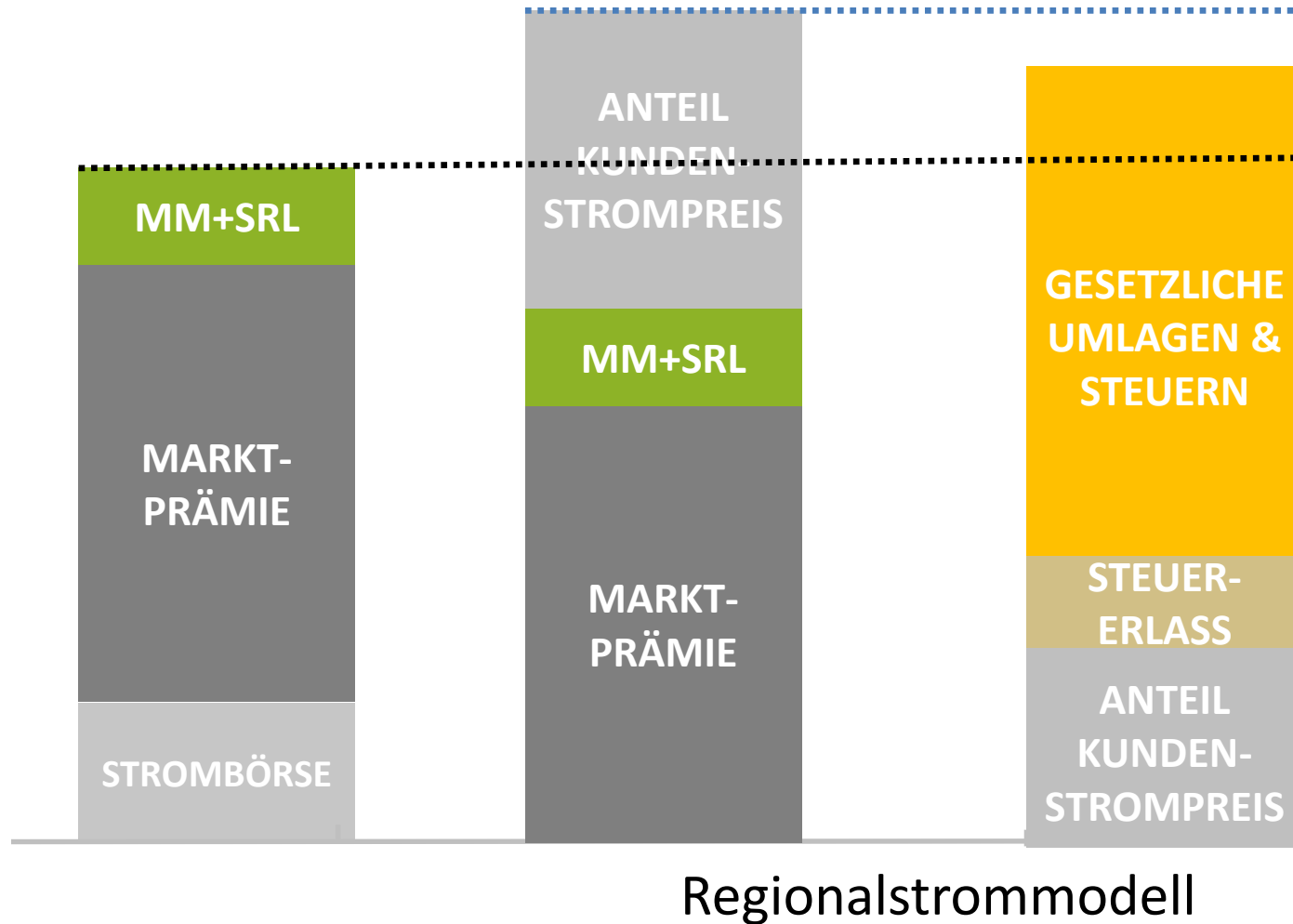


# Zusammensetzung Strompreis Gewerbe

## Durchschnittspreise 2013



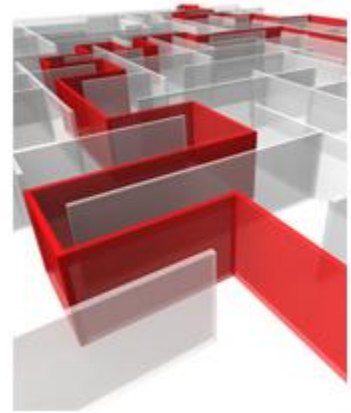
# Margenpotenzial



# Regionale Direktvermarktung

Komplexer Ablauf

- Klärung Hauptzollamt Stromsteuerbefreiung
  - Abstimmung Verteilnetzbetreiber
  - Bilanzkreismanagement
    - Verkauf von Überkapazitäten
    - Zukauf von Fehlmengen
  - Rechnungsstellung nach EnWG
  - Abführung gesetzlicher Abgaben & Steuern
  - Sicherstellung Zahlungsflüsse
- uvm.**





# Abgrenzung zu anderen lokalen Möglichkeiten

**Eigenstromverbrauch /  
Dritte beliefern vor Ort**

**Ohne Netzdurchleitung**

kein Anspruch  
auf EEG-Vergütung

keine Netzentgelte

EEG Umlage nach EEG14  
möglich

**Regionale Direktvermarktung**

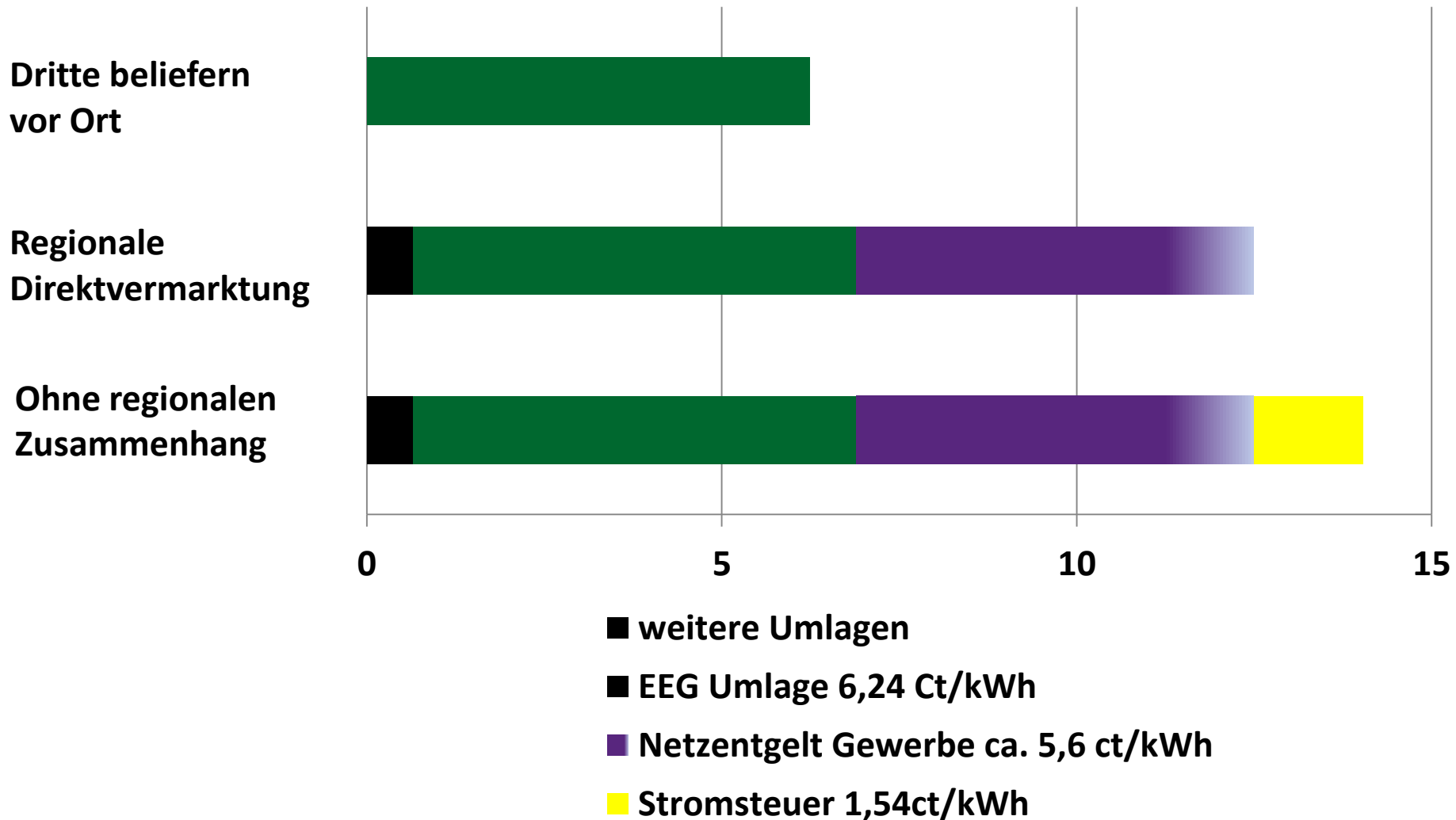
**Mit Netzdurchleitung**

Anspruch  
auf EEG-Vergütung

Netzentgelte

# Abzuführende Umlagen

bei EEG-Umlage auf Eigenbedarf nach EEG14



# Regionale Direktvermarktung

Bsp. Gärtnerei mit Biogasanlage im Münsterland

BGA-BHKW: 320 kWel

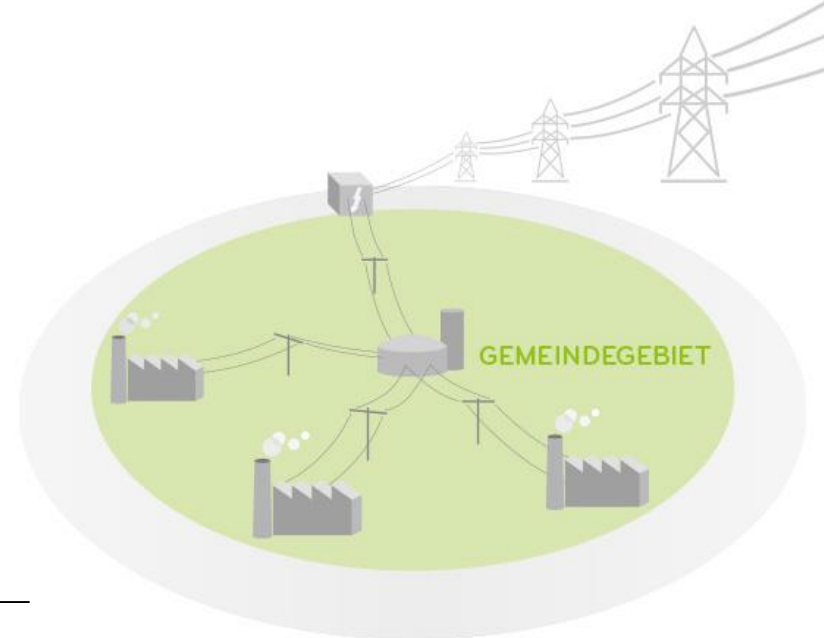
Stromverbrauch ges: 894 MWh

Stromsteuer (vorher): 18.324

---

Stromsteuer (nachher): 916 €

Ersparnis: 17.408 €



# Zusammenfassung reg.DV

Vorteile	Nachteile
Zusätzlicher Erlös für Anlagenbetreiber	Anlage muss groß genug sein, damit Aufwand sich lohnt, aber kleiner 2 MW um von der Stromsteuer befreit zu sein (z.B. BG: > 0,15 MW; PV > 1 MW)
Günstigerer Strompreis für Endverbraucher	Klärung mit Hauptzollämtern ist zeitintensiv Stromsteuererlaubnisschein
Akzeptanzsteigerung von Anlagen bei Nachbarn	Zu beliefernder Endverbraucher muss haben: <ul style="list-style-type: none"><li>- Interesse</li><li>- einen zeitnah auslaufenden Stromliefervertrag</li></ul>
Entlastung der Netze	
Weite Marktintegration von Erneuerbaren	

# Dienstleistungen seitens Next Kraftwerke

## EE-Anlagenbetreiber = regionaler Energieversorger

- Schnittstelle zu ÜNB
  - Schließung Lieferantenrahmenvertrag mit ÜNB
  - für Mitteilungen von Fahrplänen
  - Abrechnung von Ausgleichsenergie
- Schnittstelle zu Regulierungsbehörde (z.B. bei Anzeigepflicht von Energiebelieferung)
- Schnittstelle zu Letztverbraucher (z.B. Mitteilungspflicht bzgl. des Lieferbeginns)
- Rechnungsstellung inkl. Stromkennzeichnung auf Abrechnungen
- Bei Bildung eines Bilanzkreises BK-Verantwortlicher zu benennen

# Regionale Direktvermarktung

## Nächste Schritte

- Analyse der EE-Anlage:
  - Lastprofil
  - EEG-Vergütungssatz
- Analyse potentieller Abnehmer
  - Lastprofile
  - bisheriger Strompreis bei vorherigem Energieversorger
    - davon Konzessionsabgaben
    - davon Netznutzungskosten
- Verkauf der Stromüberschüsse
- Einkauf von Fehlmengen

# Kurzvorstellung der Hauptprodukte

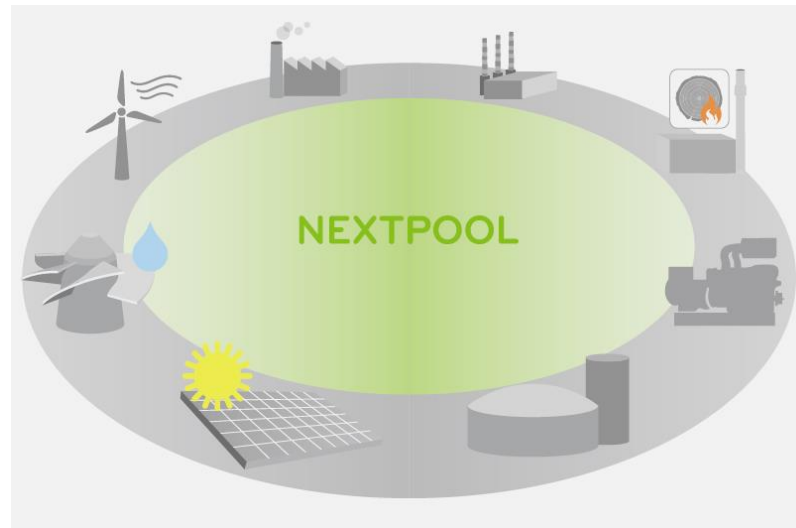
## Marktprämienmodell

(Managementprämie EEG 2012)



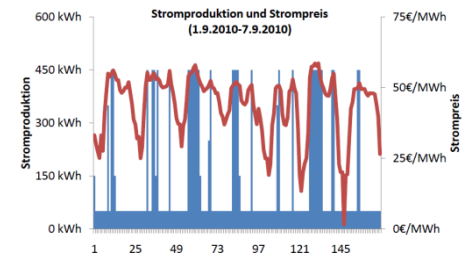
## Regelenergiebereitstellung

(positive & negative)



## Fahrplanmanagement

(Flexibilitätsprämie EEG 2012)



# Kontakt

So erreichen Sie uns...

Das Ziel 100% Erneuerbare Energien möglich machen  
Der Weg Das virtuelle Kraftwerk - Gemeinsam sind wir Megawatt  
Der Status Technologie und Marktanteil im Segment: Top 3 in Deutschland  
Das Team 60 Mitarbeiter mit vielfältigem Ausbildungshintergrund

Ihr Kontakt Erik Nielsen  
Account Manager  
T.: 036645/149949-0  
M.: 0151/ 55 04 63 61  
E.: nielsen@next-kraftwerke.de

# NEXT KRAFTWERKE

.....Vertrieb.....Technischer Anschluss/ Pooling.....Asset-Optimierung.....Vermarktung.....

