



Europäische Union. Europäischer Fonds für regionale Entwicklung: Investition in Ihre Zukunft / Evropská unie. Evropský fond pro regionální rozvoj: Investice do vaší budoucnosti



RekultA



Ziel 3 | Cíl 3

Ahoj sousede. Hallo Nachbar.
2007-2013. www.ziel3-cil3.eu



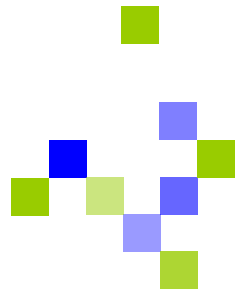
Das Projekt RekultA – Innovative Anbausysteme für den Freiburger Raum



Colmnitz, der 26. Oktober 2011

1. Grenzübergreifendes Bio-Energieforum

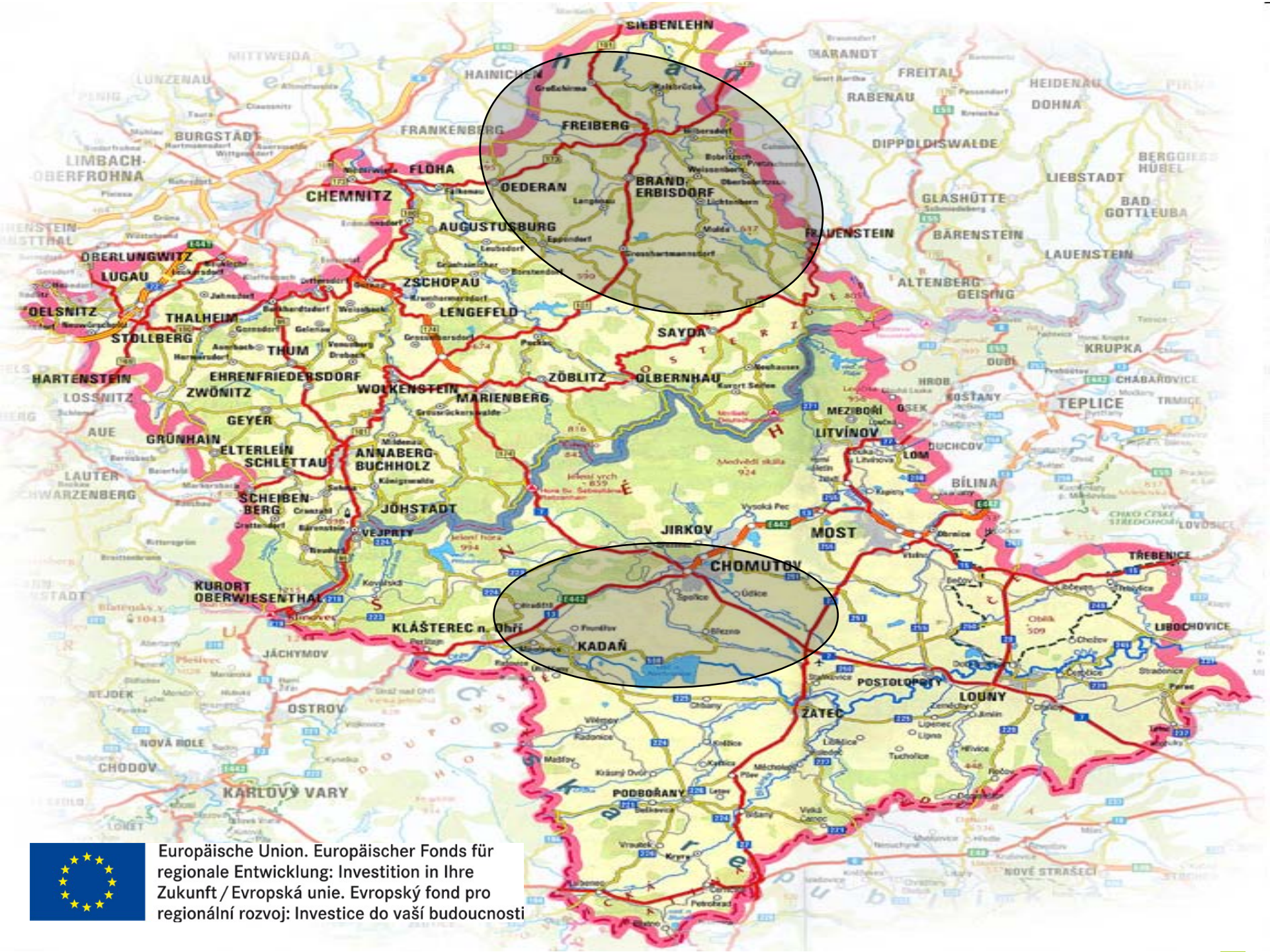
Anbau von Energiepflanzen auf schwermetallbelasteten Flächen und Bergbaufolgelandschaften



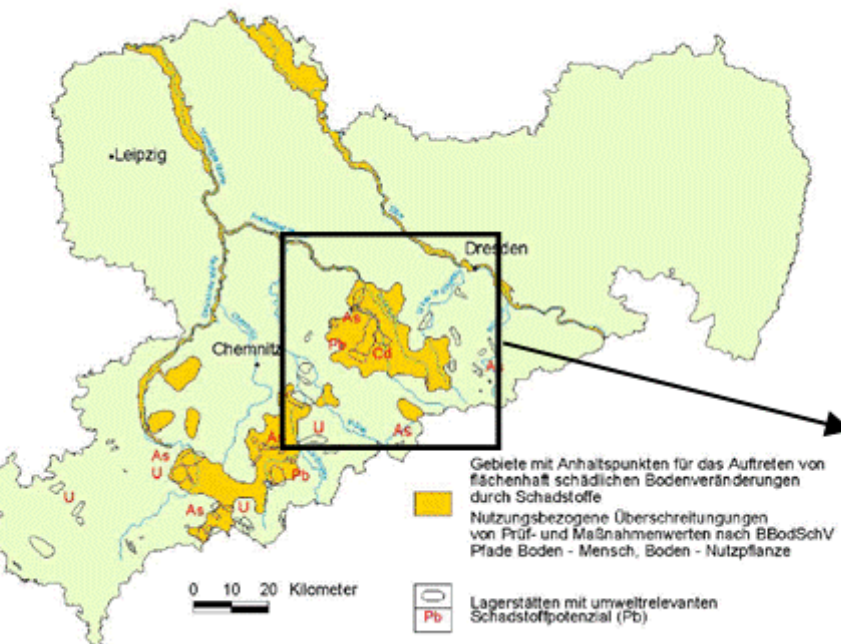


Projekinhalt

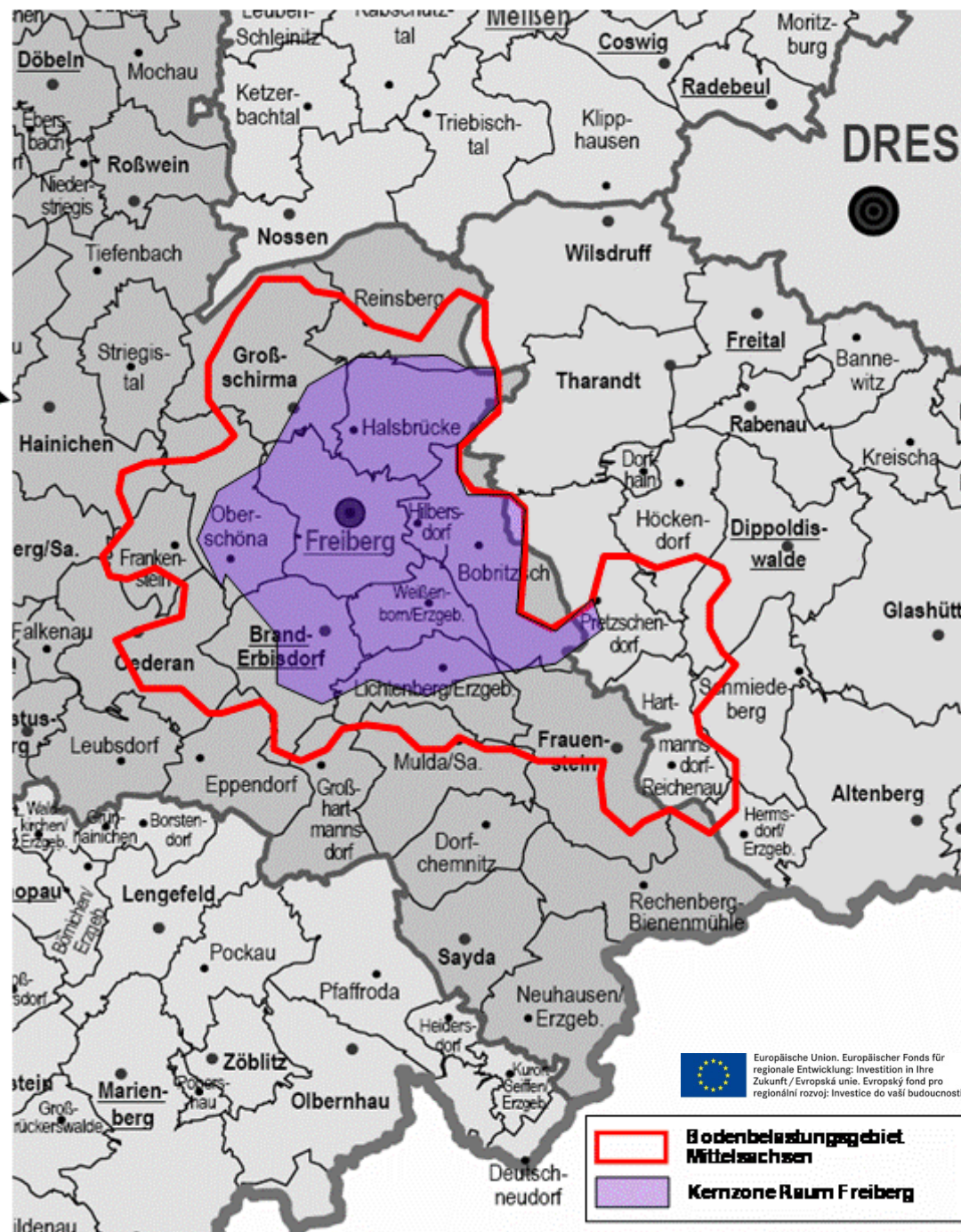
- **Projekträger:** Verein zur Förderung von Biomasse und nachwachsenden Rohstoffen e.V. (Lead-Partner) und Institut für Pflanzenbau Chomutov (Partner) / Zeitraum: 2011 – 2013
- **Ziel-01: Energiepflanzenanbau auf Versuchsflächen** / Fortsetzung zu bislang durchgeführten Forschungsarbeiten und Studien / Auswertung der Ergebnisse / wissenschaftliche Begleitung
- **Ziel-02: Identifizierung von Handlungsempfehlungen für optimale Technologien**, Anlagen und Strategien zur energetischen/stofflichen Verwertung der erzeugten Biomasse (z.B. Biogas / HTC)
- **Ziel-03: Abschluss von Arbeitsübereinkommen und Kooperationsverträgen** zur Sicherung einer regionalen / grenzüberschreitenden Biomasse-Kreislaufwirtschaft **als Grundlage für den Betrieb von technischen Anlagen** zur Energieerzeugung bzw. stofflichen Verwertung (z.B. Biogas / HTC)



Europäische Union. Europäischer Fonds für regionale Entwicklung: Investition in Ihre Zukunft / Evropská unie. Evropský fond pro regionální rozvoj: Investice do vaší budoucnosti



Quelle: Sächsisches Landesamt für Umwelt und Geologie Referat Bodenkartierung/Geochemie



Quelle: Landesvermessungsamt Sachsen

Europäische Union, Europäischer Fonds für regionale Entwicklung; Investition in Ihre Zukunft / Evropská unie, Evropský fond pro regionální rozvoj; Investice do vaší budoucnosti



Europäische Union. Europäischer Fonds für
regionale Entwicklung: Investition in Ihre
Zukunft / Evropská unie. Evropský fond pro
regionální rozvoj: Investice do vaší budoucnosti

Adressaten des Projekts

Interessierte Landwirte in der Region Freiberg und Chomutov

Nachfrager von Energie – Strom & Wärme

Gesetzgeber / Landwirtschaftsämter



Schwerpunkte in 2011

- **Projektstart / KUP-Ernte Colmnitz**
- **Ausbringung der Anbauversuche**
- **Öffentlichkeitsarbeit**
- **Vernetzung**



KUP-Ernte Colmnitz im März

- höchster Ertrag: Pappel- Sorte „Hybride 275“ (5,26 t TM/ha/a) und Weide Sorte „Tora“ (6,51 t TM/ha/a)
- Verwertung: Verarbeitung zu Hackschnitzel und Verbrennung
- die Wurzelstöcke sind zur weiteren Bewirtschaftung im Boden verblieben und haben wieder ausgetrieben
- Auswertung der Ernte unter www.biomasse-freiberg.de



31.03.2011



31.03.2011



11.07.2011







Anbauversuche 2011 - Energiepflanzen

Kultur	Durchwachsene Silphie (<i>Silphium perfoliatum</i>)	Rohrglanzgras (<i>Phalaris arundinacea</i>)	Miscanthus (<i>Miscanthus giganteus</i> und zwei weitere Sorten)
Beschreibung	bildet im Anpflanzjahr bodenständige Rosette, im 2. Jahr: ca. Juli Blütenbildung und WH: 1,80-3,00 m	wüchsiges, ausdauerndes Obergras, WH: ca. 2,00 m	reichbeblätterte Halme, WH: ca. 3,00 m
Ertrag	13-18 t TM/ha je nach Standort	10-14 t TM/ha je nach Standort	8-16 t TM/ha je nach Standort
Nutzungsdauer	ca. 12 Jahre	ca. 10 Jahre	ca. 20 Jahre



Anbauversuche 2011 – Energiepflanzen

Kultur	Durchwachsene Silphie (<i>Silphium perfoliatum</i>)	Rohrglanzgras (<i>Phalaris arundinacea</i>)	Miscanthus (<i>Miscanthus giganteus</i> und zwei weitere Sorten)
Verwertung	<ul style="list-style-type: none">▪ Biogasanlage▪ Tierfutter	<ul style="list-style-type: none">▪ Verbrennung (Ernte: Winter)▪ Biogasanlage (Ernte: Frühjahr & Herbst)	<ul style="list-style-type: none">▪ stofflich (Faser- und Spanplatten, Glasfaser, Leichtbetonteile)▪ energetisch (Verbrennung)
			

Quelle: TLL

Quelle: LfULG Sachsen

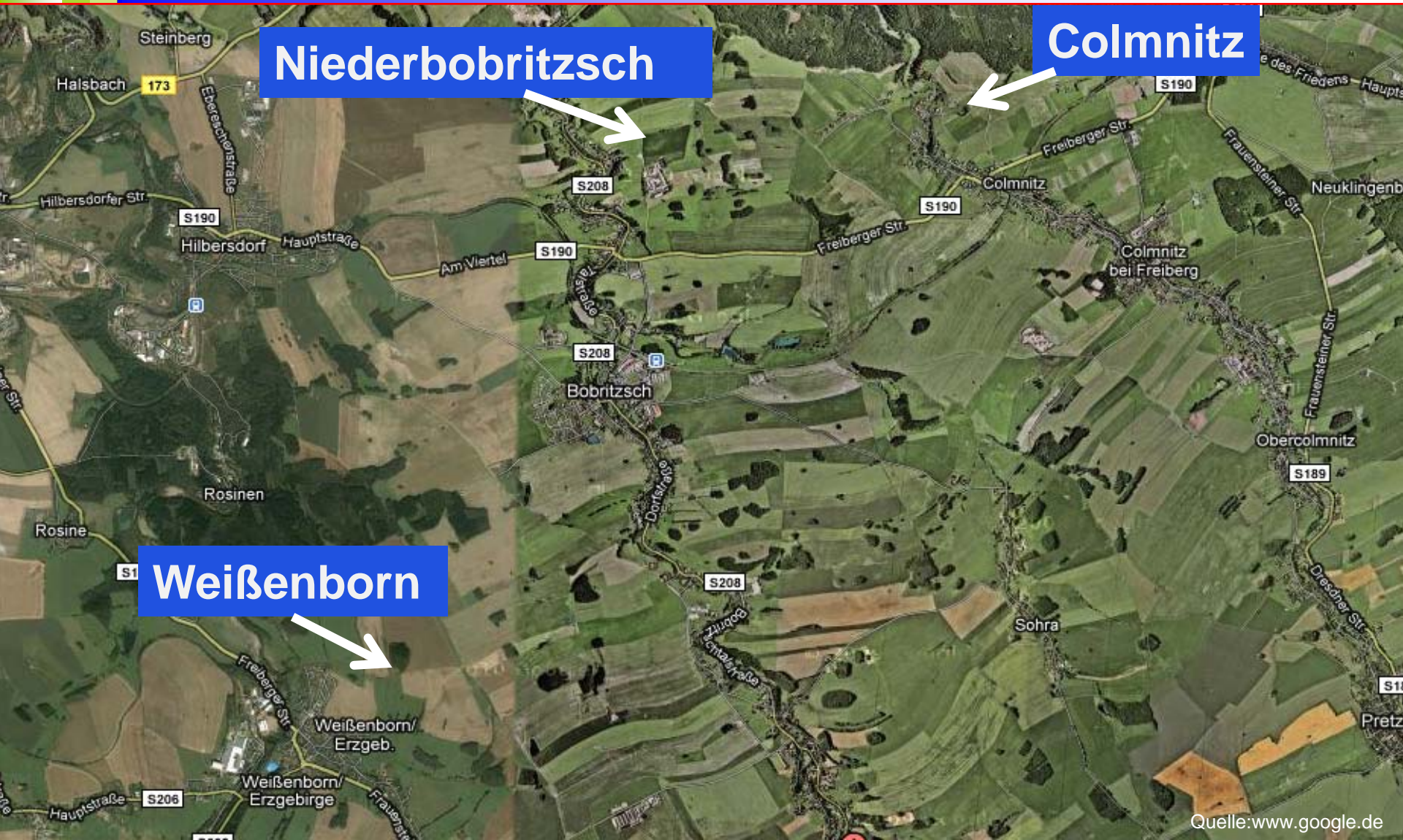
Quelle: LfL Bayern





Europäische Union. Europäischer Fonds für regionale Entwicklung: Investition in Ihre Zukunft / Evropská unie. Evropský fond pro regionální rozvoj: Investice do vaší budoucnosti

Anbauversuche 2011 – Versuchsflächen



Niederbobritsch

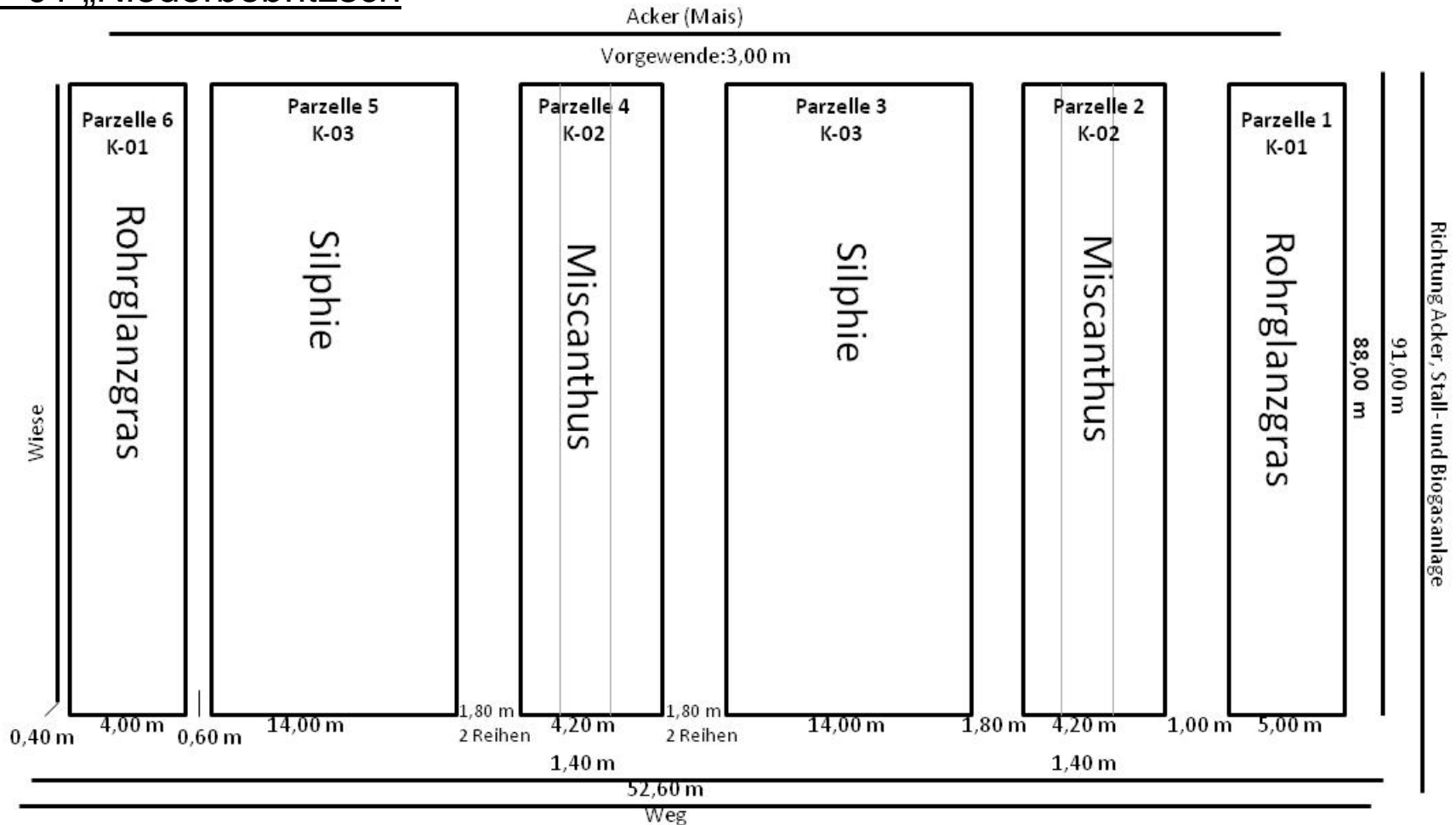
Colmnitz

Weißenborn



Anbauversuche 2011 - Versuchsflächen

F- 01 „Niederbobritzsch





Europäische Union. Europäischer Fonds für
regionale Entwicklung: Investition in Ihre
Zukunft / Evropská unie. Evropský fond pro
regionální rozvoj: Investice do vaší budoucnosti

Anbauversuche 2011 - Versuchsflächen

Pflanz-/Saatzeitraum: 11-15.07.2011

Niederbobritzsch



26.07.2011, Rohrglanzgras

26.07.2011, durchwachsene Silphie



Europäische Union. Europäischer Fonds für
regionale Entwicklung: Investition in Ihre
Zukunft / Evropská unie. Evropský fond pro
regionální rozvoj: Investice do vaší budoucnosti

Anbauversuche 2011 - Versuchsflächen

Niederbobritzsch



26.07.2011, Miscanthus



Europäische Union. Europäischer Fonds für
regionale Entwicklung: Investition in Ihre
Zukunft / Evropská unie. Evropský fond pro
regionální rozvoj: Investice do vaší budoucnosti

Anbauversuche 2011 in Chomutov/CZ



Rohrglanzgras

durchwachsene Silphie



Europäische Union. Europäischer Fonds für
regionale Entwicklung: Investition in Ihre
Zukunft / Evropská unie. Evropský fond pro
regionální rozvoj: Investice do vaší budoucnosti

**Vielen Dank für Ihre
Aufmerksamkeit!!**



Europäische Union. Europäischer Fonds für regionale Entwicklung: Investition in Ihre Zukunft / Evropská unie. Evropský fond pro regionální rozvoj: Investice do vaší budoucnosti



Ziel 3 | Cíl 3

Ahoj susede. Hallo Nachbar.
2007-2013. www.ziel3-cil3.eu

Kontakt



Projekt RekultA

In Freiberg

Verein zur Förderung von Biomasse und nachwachsenden Rohstoffen Freiberg e.V.

Am St. Niclas Schacht 13

09599 Freiberg

Tel.: + 49 3731 / 781-115

Fax: + 49 3731 / 781-149

Mail: info@biomasse-freiberg.de

www.biomasse-freiberg.de

Gefördert im Rahmen des Ziel 3/Cíl 3-Programms zur Förderung der grenzübergreifenden Zusammenarbeit 2007-2013 zwischen dem Freistaat Sachsen und der Tschechischen Republik.

Projektlaufzeit: 10/2010 – 12/2013 (ca. 3 Jahre)

in Chomutov

Výzkumný ústav rostlinné výroby, v.v.i.

Černovická 4987

Chomutov – Nové Spořice 43001

Tel.: +42 0603775780

Fax.: +42 474624281

E-Mail: honzik@eto.vurv.cz