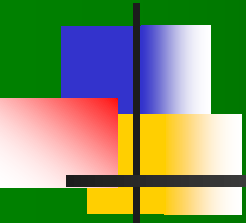


Bioabfälle als Rohstoff für die Bodenverbesserung



Luboš Hora



Europäische Union. Europäischer Fonds für regionale Entwicklung: Investition in Ihre Zukunft / Evropská unie. Evropský fond pro regionální rozvoj: Investice do vaší budoucnosti



Ziel 3 | Cíl 3

Ahoj susede. Hallo Nachbar.
2007-2013. www.ziel3-cil3.eu



Gartenbau

- projektování zahradní architektury
- realizace 3D vizualizací zahradních projektů
- realizace a údržba zahrad
- projektování a realizace projektů
- údržba zahrad včetně údržby stromů



Landschaftsbau

- projektování zahradní architektury
- realizace 3D vizualizací zahradních projektů
- realizace a údržba zahrad
- projektování a realizace projektů
- údržba zahrad včetně údržby stromů



Rekultivierung der Landschaft

Zapříčiněno činností člověka jsou v ČR vyvířeny a šířeny různé druhy invazivních druhů a porostových stromů, keřů a bylin. Tyto druhy způsobují ohrožení ekosystémů a ohrožení biodiverzity.



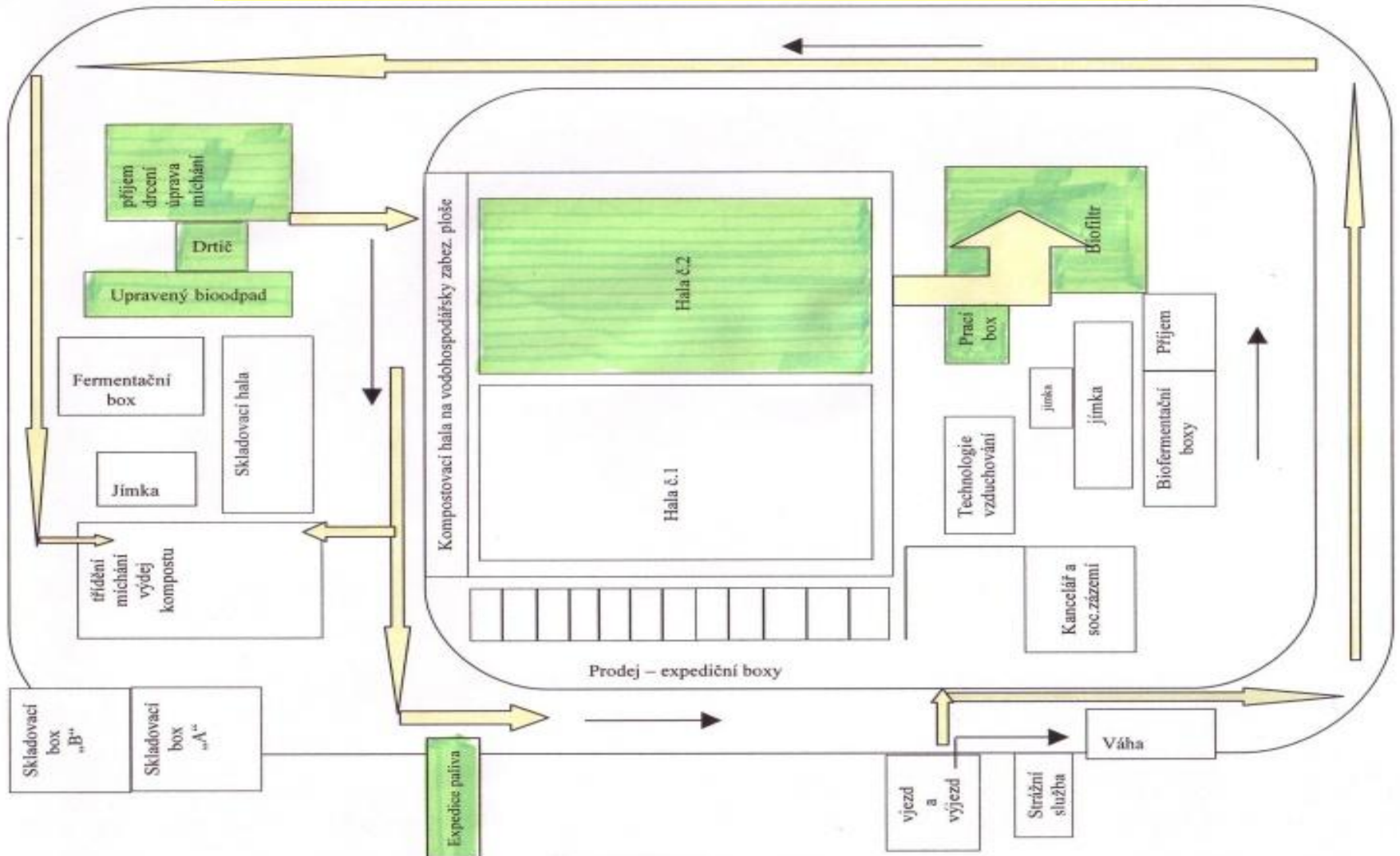
regionale Kompostieranlage

- Na kompostárnu PITTERLING je možno ukládat tyto bioodpady:
- domácí odpad (přes, odpadky, kůra, tráva, sláma, profese)
 - potravinové odpady, odpad z trávníků, stříhaná tráva
 - kaly z ČOV
 - smetla, sláma, vykopané zeminy
 - odpady ze zemědělské výroby
 - odpady z kuchyní a domácností





Schema der Kompostieranlage

Technologieteil verwendet zur Kraftstofferzeugung







 OPERAČNÍ PROGRAM
 ŽIVOTNÍ PROSTŘEDÍ
 Evropská unie
 Evropský fond
 rozvoje regionů a zaměstnanosti
 Program
 životního prostředí

Dovybavení kompostárny Pitterling novou technikou pro zkvalitnění nakládání s odpady

Projekt, realizovaný v roce 2010, byl spolufinancován Evropskou unií – Fondem soudržnosti a Státním fondem životního prostředí ČR a rámci Operačního programu Životní prostředí.

Realizací tohoto projektu došlo ke zkvalitnění nakládání s odpady a navýšení kapacity jejich zpracování o třikrát a 2 000 t/rok.

Celkové uvažované náklady na akci činily 6 545 000 Kč, z toho byl příspěvek z fondu Evropské unie 3 337 850 Kč (51 %), příspěvek SFŽP ČR 589 050 Kč (9 %) a příspěvek Luboše Hany 2 618 000 Kč (40 %).

Název akce: ŽIVOTNÍ PROSTŘEDÍ ŽIVOTNÍHO PROSTŘEDÍ
 Zpracovatelství odpadů: ŽIVOTNÍHO PROSTŘEDÍ ŽIVOTNÍHO PROSTŘEDÍ ČR
 Příjemce dotace: Luboš Hana





 OPERAČNÍ PROGRAM
 ŽIVOTNÍ PROSTŘEDÍ
 Evropská unie
 Evropský fond
 rozvoje regionů a zaměstnanosti
 Program
 životního prostředí

Modernizace regionální kompostárny Pitterling Chudeřice

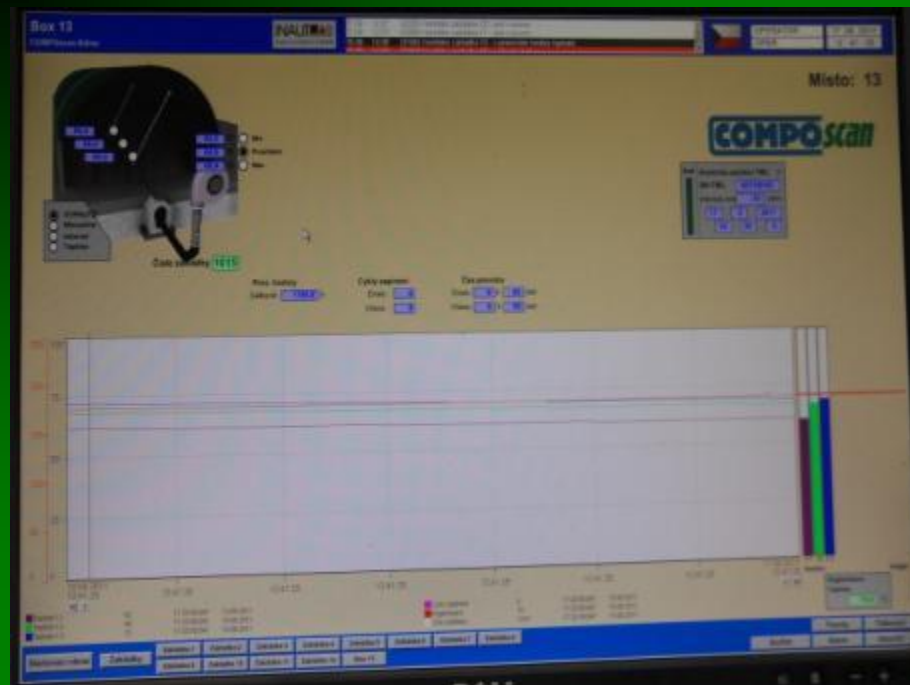
Projekt, realizovaný v letech 2009 – 2010, byl spolufinancován Evropskou unií – Fondem soudržnosti a Státním fondem životního prostředí ČR a rámci Operačního programu Životní prostředí.

Modernizace stávající regionální kompostárny (výstavba kompostové haly, haly fermentace, třídící haly, zpevňovacích pórů, káje na materiál, oplácení armáží, vybudování skladových boxů, jímky na jímání dešťových vod a výhled z fermentační haly). Realizací tohoto projektu došlo ke zkvalitnění nakládání s odpady a navýšení kapacity jejich zpracování o třikrát a 30 000 t/rok.

Celkové uvažované náklady na akci činily 44 977 086 Kč, z toho byl příspěvek z fondu Evropské unie 22 938 315 Kč (51 %), příspěvek SFŽP ČR 4 047 007 Kč (9 %) a příspěvek Luboše Hany – EKOVENDRA 17 990 835 Kč (40 %).

Název akce: ŽIVOTNÍ PROSTŘEDÍ ŽIVOTNÍHO PROSTŘEDÍ
 Zpracovatelství odpadů: ŽIVOTNÍHO PROSTŘEDÍ ŽIVOTNÍHO PROSTŘEDÍ ČR
 Příjemce dotace: Luboš Hana – EKOVENDRA









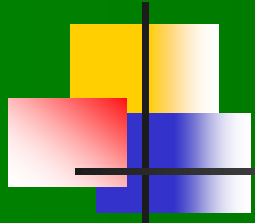








Vielen Dank für Ihre Aufmerksamkeit



Kontaktpartner: Luboš Hora

Handy-Nr.: +420 602 403512

EKODENDRA s.r.o.

www.ekodendra.cz

E-Mail : ekodendra@ekodendra.cz