



Verein zur Förderung von
Biomasse und nachwachsenden
Rohstoffen Freiberg e.V.



3. Grenzübergreifendes Bio-Energie-Forum – Projektabschluss RekultA

Regionale Wertschöpfung durch Bioenergie. Projektansätze in der Euroregion Erzgebirge

Zusammenfassung & Ausblick

07. November 2013 – Freiberg – FSZ



20 Konzept- und Projektansätze zur Verwertung von Biomasse – Überblick

Nr.	Bezeichnung	Ort
1	Nahwärme Bobritzsch	09627 Bobritzsch
2	DENDRO-Stollberg	
3	DENDRO-Scheibenberg	09481 Scheibenberg
4	DENDRO-Bobritzsch	09627 Bobritzsch-Hilbersdorf OT Niederbobritzsch
5	Schächer-Stoffstromsplitting	09633 Halsbrücke
6	Becker Umweltdienste GmbH - Burkersdorf-NWN-Integration	09599 Freiberg 09618 Brand-Erbisdorf
7	Feinanalyse-Gemeinde Sehmatal	09465 Sehmatal-Cranzahl
8	Feinanalyse-Stadt Freiberg	09599 Freiberg
9	Feinanalyse-Gemeinde Weißenborn	09600 Weißenborn
10	Feinanalyse-Gemeinde Amtsberg	09439 Amtsberg
11	Analyse-Gemeinde Lichtenberg	09638 Lichtenberg
12	Analyse-Gemeinde Drebach	09430 Drebach
13	Analyse-Gemeinde Leubsdorf	09573 Leubsdorf
14	DBI-Power	09599 Freiberg
15	PAMA-Park	09599 Freiberg
16	Nahwärme-Klingenberg	01774 Gemeinde Klingenberg
17	Gewerbegebiet Niederschöna	09600 Halsbrücke
18	Gewerbegebiet Galgenberg	09569 Oederan
19	Feinanalyse-Industrie	09599 Freiberg
20	Feinanalyse-Klärschlämme	09599 Freiberg

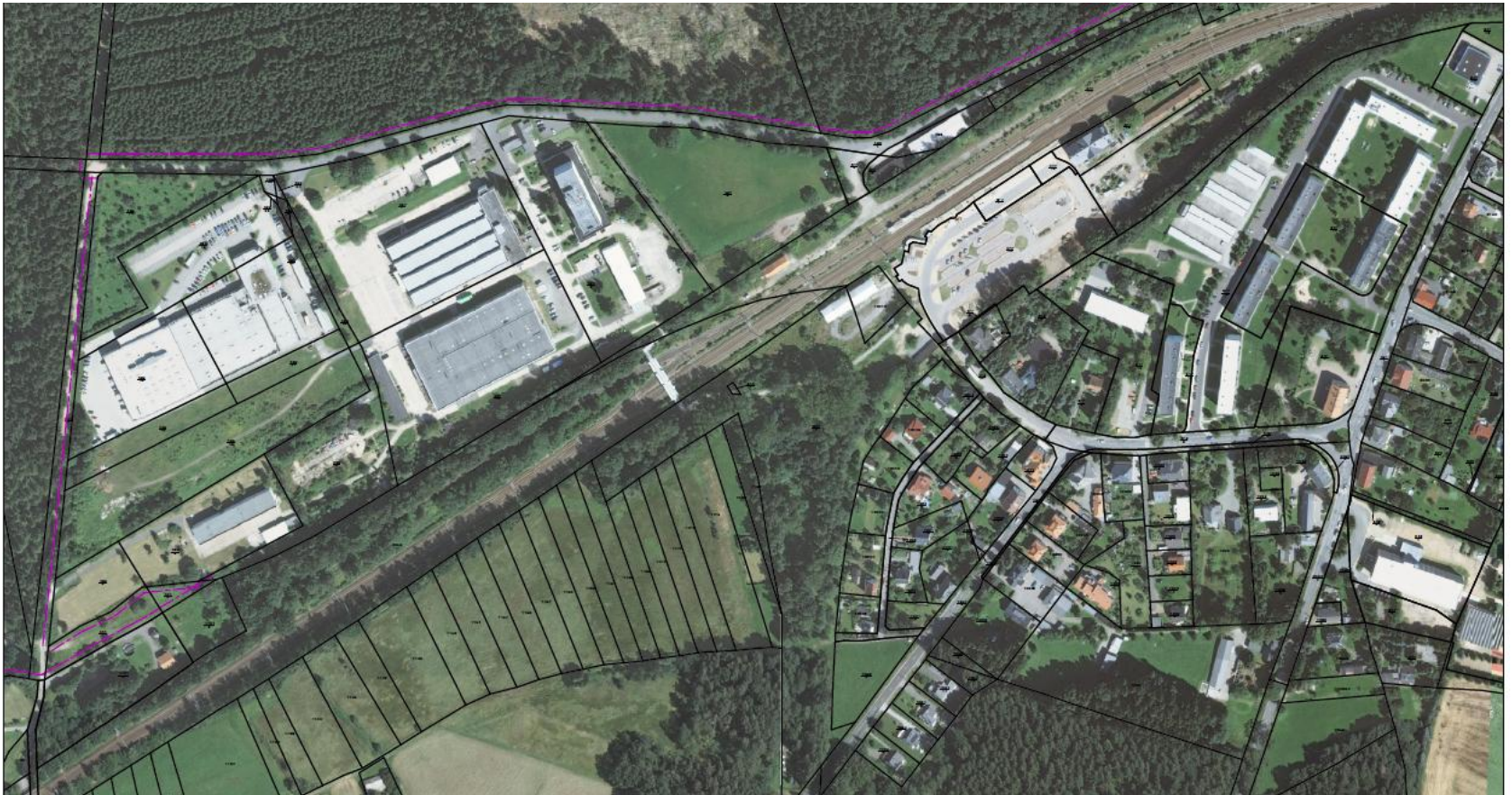
Konzept- und Projektansätze zur Verwertung von Biomasse – Auswahl (I)



- **001 Nahwärmeversorgung Bahnhofssiedlung Klingenberg**
 - Ort: Klingenberg
 - Projekttyp: Neuentwicklung im Bestand
 - Hauptadressaten: Industrie & Kommune (Wohnungen)
- **002 Nahwärmeversorgung Gemeinde Bobritzsch**
 - Ort: Bobritzsch (Niederbobritzsch)
 - Projekttyp: Neuentwicklung im Bestand (Grundlagen vorh.)
 - Hauptadressaten: Gewerbe, Kommune, Landesschulzentrum
- **003 PAMA-Park**
 - Ort: Freiberg
 - Projekttyp: Neuentwicklung
 - Hauptadressaten: Industrie (Neuansiedlung)

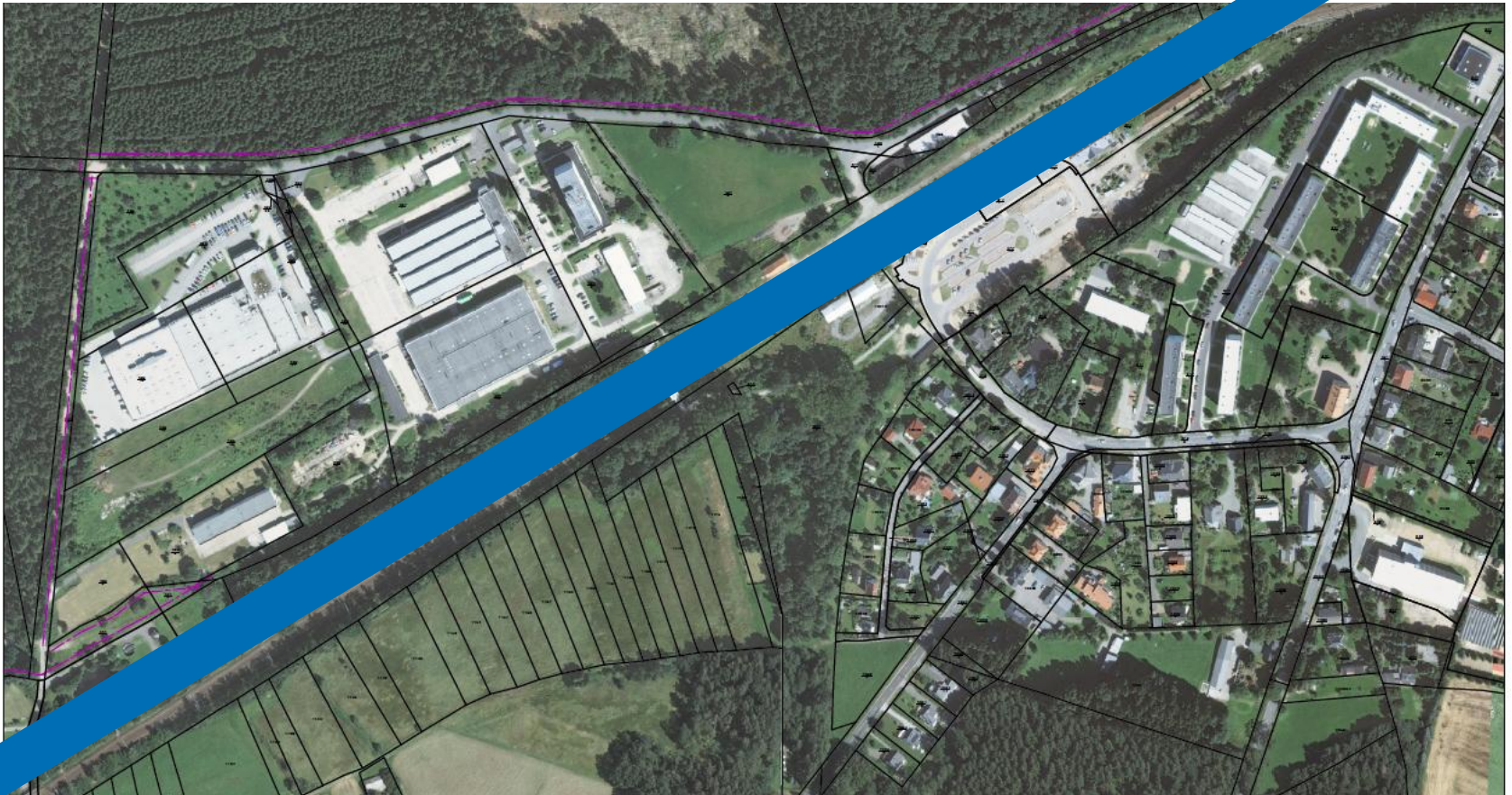
Beispiele – Nahwärmeversorgung Bahnhofssiedlung Klingenberg (Ansatz)

- Vernetzung: Industrie + Kommune + Land- und Forstwirtschaft



Beispiele – Nahwärmeversorgung Bahnhofssiedlung Klingenberg (Situation)

- Vor-Ort-Bedingungen am Standort – Trennung durch Bahntrasse



Beispiele – Nahwärmeversorgung Bahnhofssiedlung Klingenberg (Ablauf)

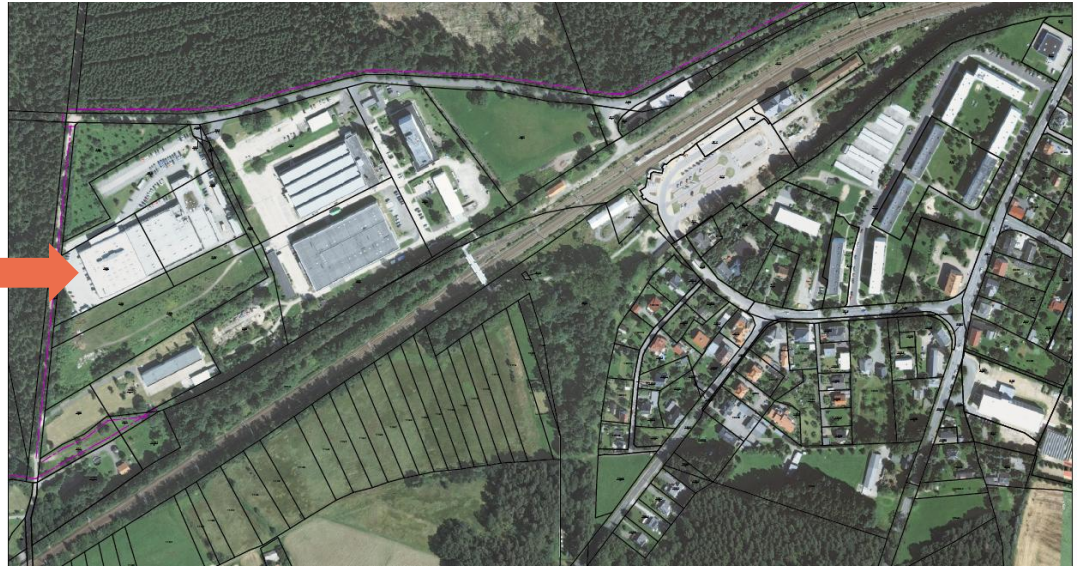
- Schritt-01 : Industrie : Energiekonzept für Gewerbepark (Vorschlag)
- Schritt-02 : Kommune : Energiekonzept für kommunale Gebäude
- Schritt-03 : Bioenergie : Machbarkeitsstudie zu Biogas/Hackschnitzel

Aktuell: Angebot von Siemens an die E-TEC GmbH (Hauptversorger des Gewerbeparks)



Restricted © Siemens AG 2013 All rights reserved.

SIEMENS GER IC BT



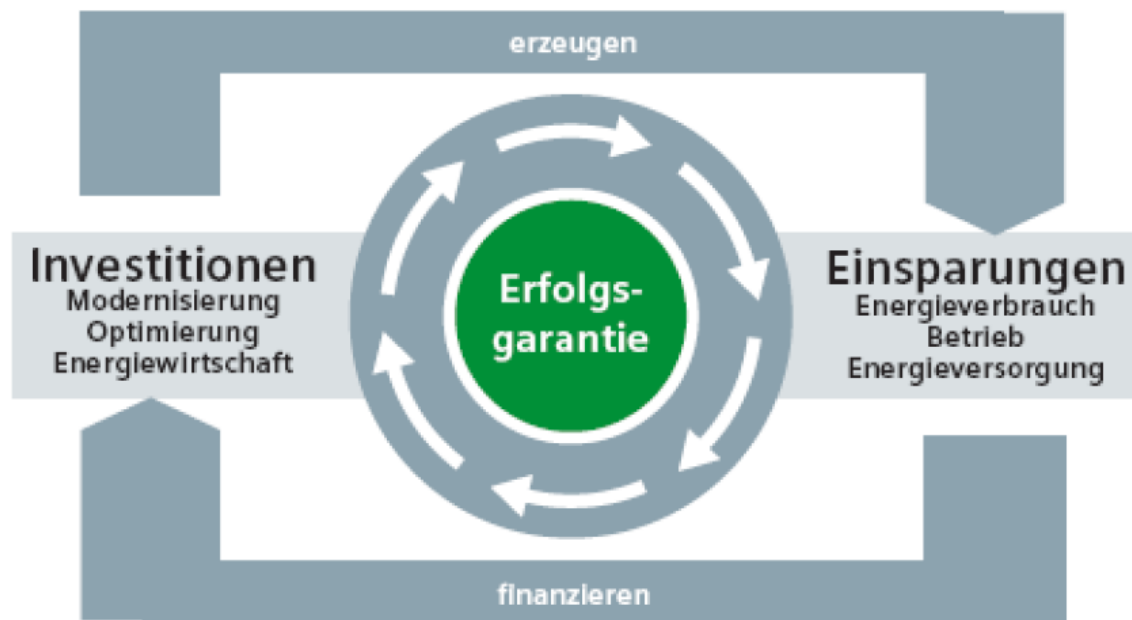
Kern: Einspar-Contracting als Option für private und öffentliche Betreiber

Energiekonzept – Gewerbepark Klingenberg
Zusammenfassung



Verein zur Förderung von
Biomasse und nachwachsenden
Rohstoffen Freiberg e.V.

SIEMENS



Konzept- und Projektansätze zur Verwertung von Biomasse – Auswahl (II)



- **004 DBI Power**
 - Ort: Freiberg
 - Projekttyp: Neuentwicklung im Bestand
 - Hauptadressaten: Gewerbe & Privat
- **005 Gewerbegebiet Niederschöna**
 - Ort: Gemeinde Halsbrücke
 - Projekttyp: Neuentwicklung auf „greenfield“
 - Hauptadressaten: Industrie & Wissenschaft
- **006 Gewerbegebiet am Galgenberg Oederan**
 - Ort: Oederan
 - Projekttyp: Neuentwicklung
 - Hauptadressaten: Gewerbe (angesiedeltes/künftiges)

Die Projektumsetzung ist kein „Selbstläufer“

- Schaffung eines regionalen Projektträgers mit Anschubwirkung
- Beispiele in Deutschland: Solarinitiative München

Vorschlag:

- „Energie-Offensive Mittelsachsen“ als öffentlich-private Partnerschaft
- Ansatz: Energie einsparen & Anteil Erneuerbarer Energien erhöhen

Energie - Offensive
Mittelsachsen 2020



Energiepolitische Zielstellung für 2020

Quantitative Ziele und Orientierungen der Bundesregierung: Energiekonzept von 2010 und Beschluss 2011

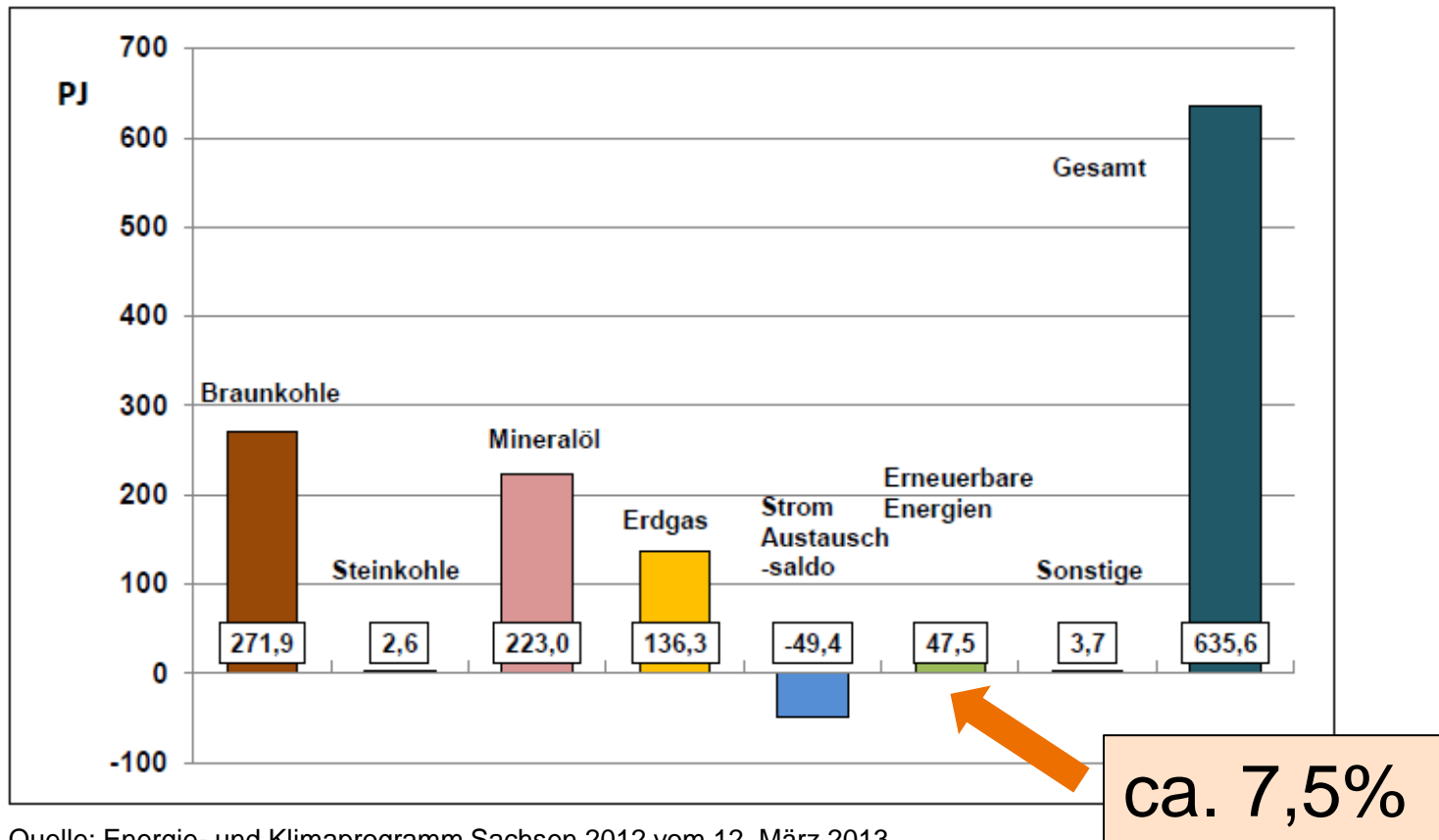
	2008 (1990) *)	2020	2050
Primärenergieverbrauch	100 %	80 %	50 %
Stromverbrauch	100 %	90 %	75 %
Treibhausgasemission *)	100 %	60 %	20 bis 5 %
Anteil erneuerbarer Energien am Endenergieverbrauch (brutto)	9,5 %	18 %	60 %
Anteil erneuerbarer Energien am Stromverbrauch (brutto)	14,5 %	35 %	80 %

*) Das Bezugsjahr 1990 gilt für die Treibhausgasemission

Quelle: Energie- und Klimaprogramm Sachsen 2012 vom 12. März 2013

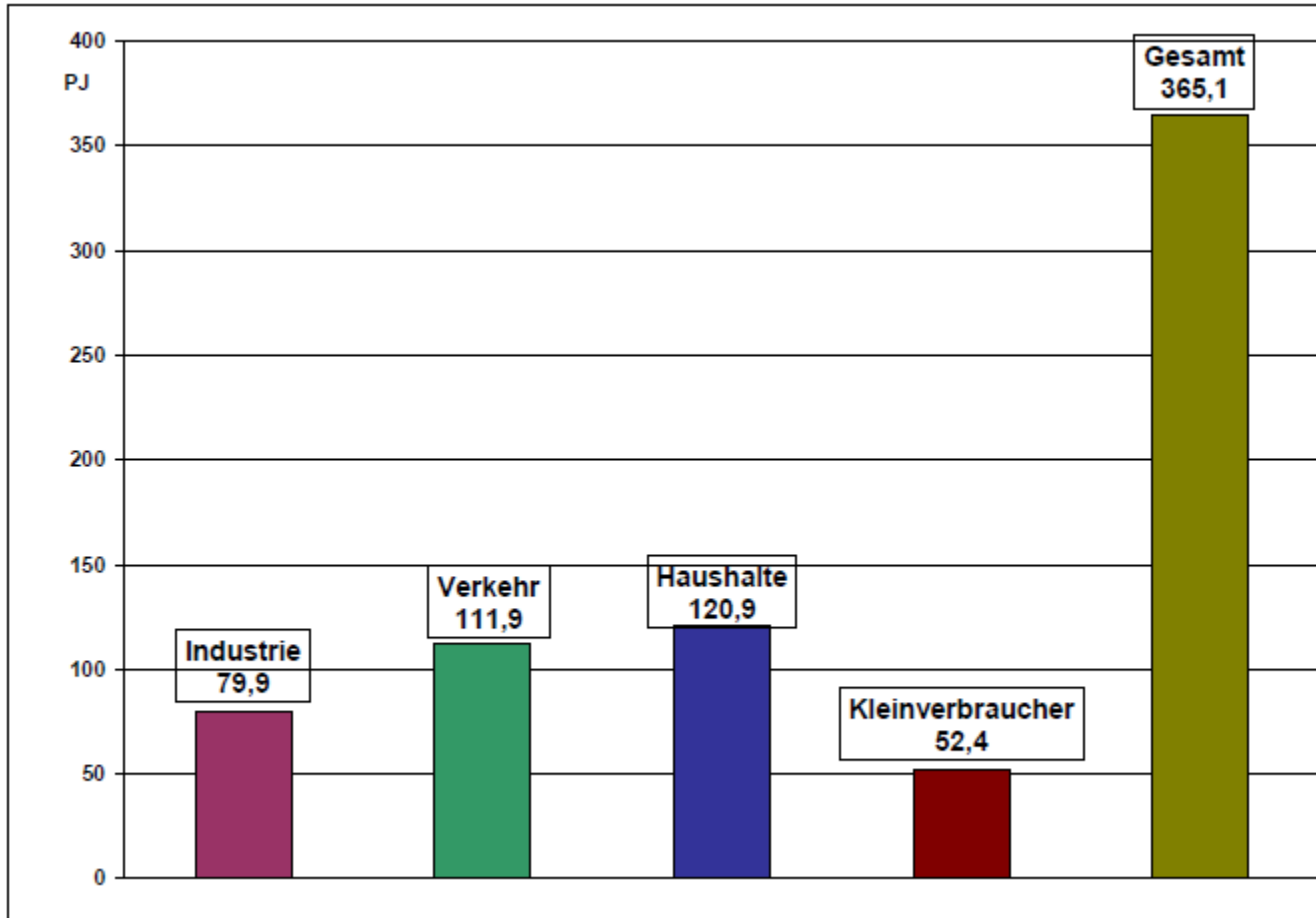
Erneuerbare Energien in Sachsen

Energiebilanz des Freistaats



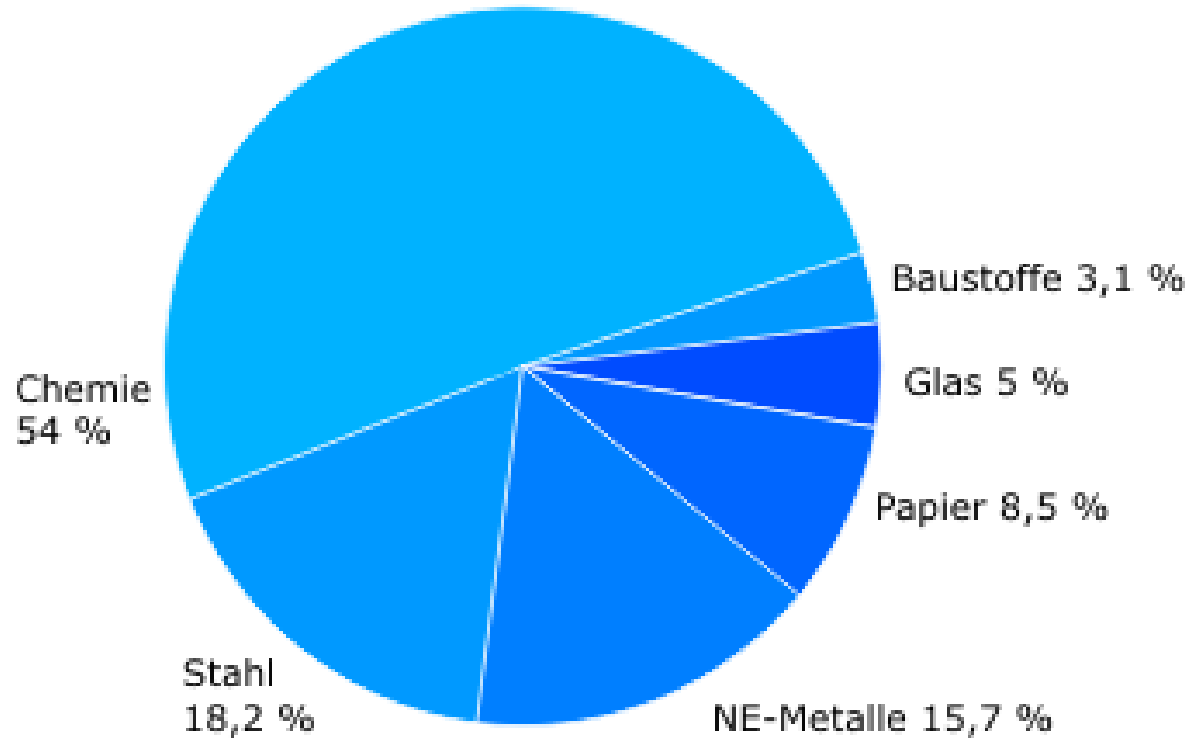
Anteil einzelner Verbrauchergruppen

Endenergieverbrauch im Jahr 2010



Quelle: Energie- und Klimaprogramm Sachsen 2012 vom 12. März 2013

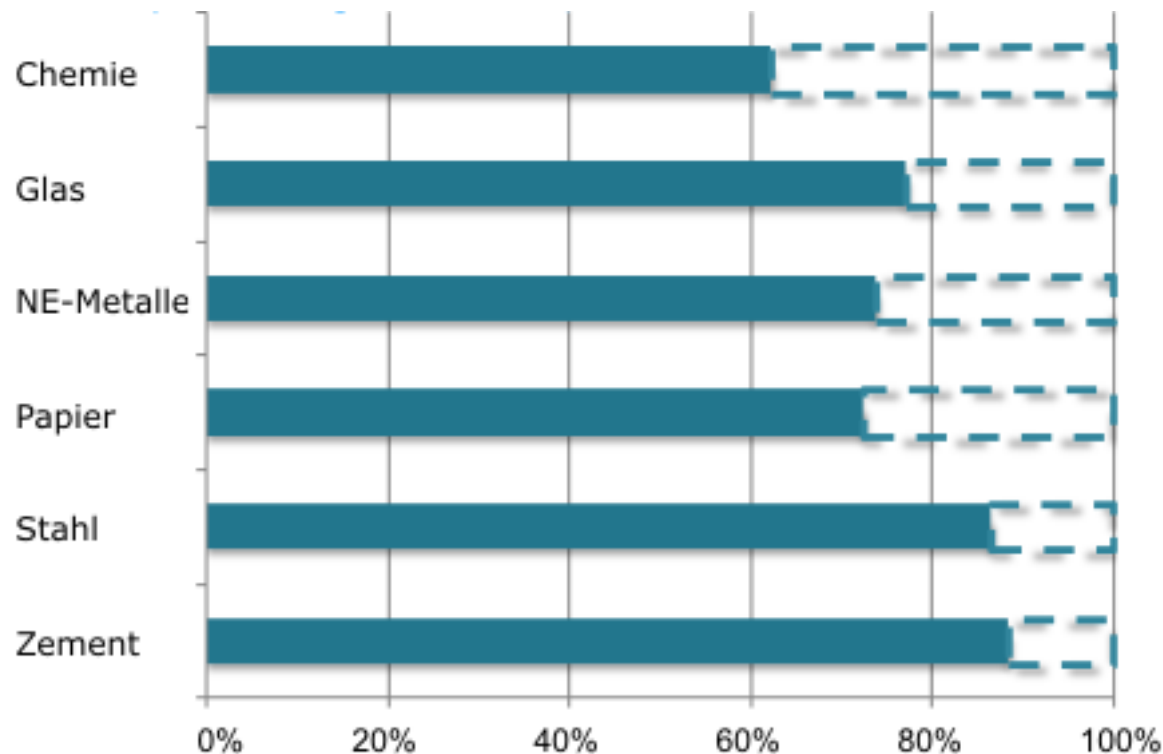
Energieintensive Industrien nach Umsatzanteil (2010)



Quelle: Statistisches Bundesamt.

Akteursanalyse – Industrie (II)

Reduzierung des spezifischen Energieverbrauchs in der energieintensiven Industrie – Wert für 2008 (1990=100%)



Quelle: RWI-CO2-Monitoringbericht 2009.

Das Beispiel Mittelsachsen:

- 259 Unternehmen mit 20 und mehr Mitarbeitern gehören zum verarbeitenden Gewerbe
- **Papiergewerbe**
 - eine der energieintensivsten Branchen
 - Faktoren: Vorprodukte, Antriebe der Papiermaschinen, Pumpen für das Prozesswasser...
 - spezifischer Stromverbrauch von 700 kWh / Tonne Papier
- **Erzeugung von Nicht-Eisen-Metallen**
 - noch vor der Elektrostahlerzeugung ebenfalls einer der energieintensivsten Bereiche
 - Zahlreiche Unternehmen in der Region

Akteursanalyse – Auszug

	Unternehmen	Standort
Papiergewerbe	Kübler & Niethammer Papierfabrik Kriebstein AG	Kriebstein
	Wepa Papierfabrik Sachsen GmbH	Arnsberg
	Schoeller Technocell GmbH & Co. KG	Weißborn/Erzgeb.
	Schoeller Technocell GmbH & Co. KG	Penig
	Reinsberger Spezialpapier GmbH	Reinsberg
	Gerald Gotthardt Spezialpapiere Import/Export/Verarbeitung	Reinsberg
	PVP Papierverarbeitung GmbH Penig	Penig
	Lichtenau Display KG	Lichtenau
	SCA Packaging Deutschland Stiftung & Co. KG	Bockelwitz
	Lunzenauer Papier- und Pappenfabrik GmbH & Co. KG	Lunzenau
Erzeugung von Nicht-Eisen-Metallen	PYRAL Aktiengesellschaft	Freiberg
	Feinhütte Halsbrücke GmbH	Halsbrücke
	Befesa Zinc Freiberg GmbH	Freiberg
	Muldenhütten Recycling und Umwelttechnik GmbH Industriegebiet Muldenhütten	Freiberg
	SAXONIA Edelmetalle GmbH	Halsbrücke
	COTESA GmbH	Mittweida
	ACTech GmbH	Freiberg
	Metallgießerei an der Mulde GmbH	Hilbersdorf
	Georg Herrmann Nachfolger Metallgießerei GmbH	Oberschöna
	SM Sächsisches Metallwerk Freiberg GmbH	Freiberg

Quelle: IHK Mittelsachsen.

Aktuelle Schritte & Ausblick

- Entwicklung eines angepassten Organisationskonzepts
- Erste Gespräche mit möglichen Partnern
- Ziel-3-Kleinprojekt:
Euroregionales Kompetenzzentrum für Erneuerbare Energien
- Prüfung eines Tandem-Standorts – ggf. Chomutov-Freiberg
- Auswahl eines ersten gelisteten Projekts
 - 002 Nahwärmeversorgung Bobritzsch
 - 003 PAMA-Park
 - ...
- Offizielle Aufnahme der Arbeit in 2014

Energie - Offensive
Mittelsachsen 2020

Energieoffensive Mittelsachsen



Kontakt Daten

Energieoffensive Mittelsachsen 2020

c/o Verein zur Förderung von Biomasse
und nachwachsenden Rohstoffen e.V.

Hauptstraße 150 (FSZ)

09599 Freiberg

Ansprechpartner:

Thomas Schumann

schumann@biomasse-freiberg.de

Tel. 03731-781-448

***Besten Dank für Ihre
Aufmerksamkeit !***

Freiberg, der 07. November 2013