



Europäische Union. Europäischer Fonds für regionale Entwicklung: Investition in Ihre Zukunft / Evropská unie. Evropský fond pro regionální rozvoj: Investice do vaší budoucnosti



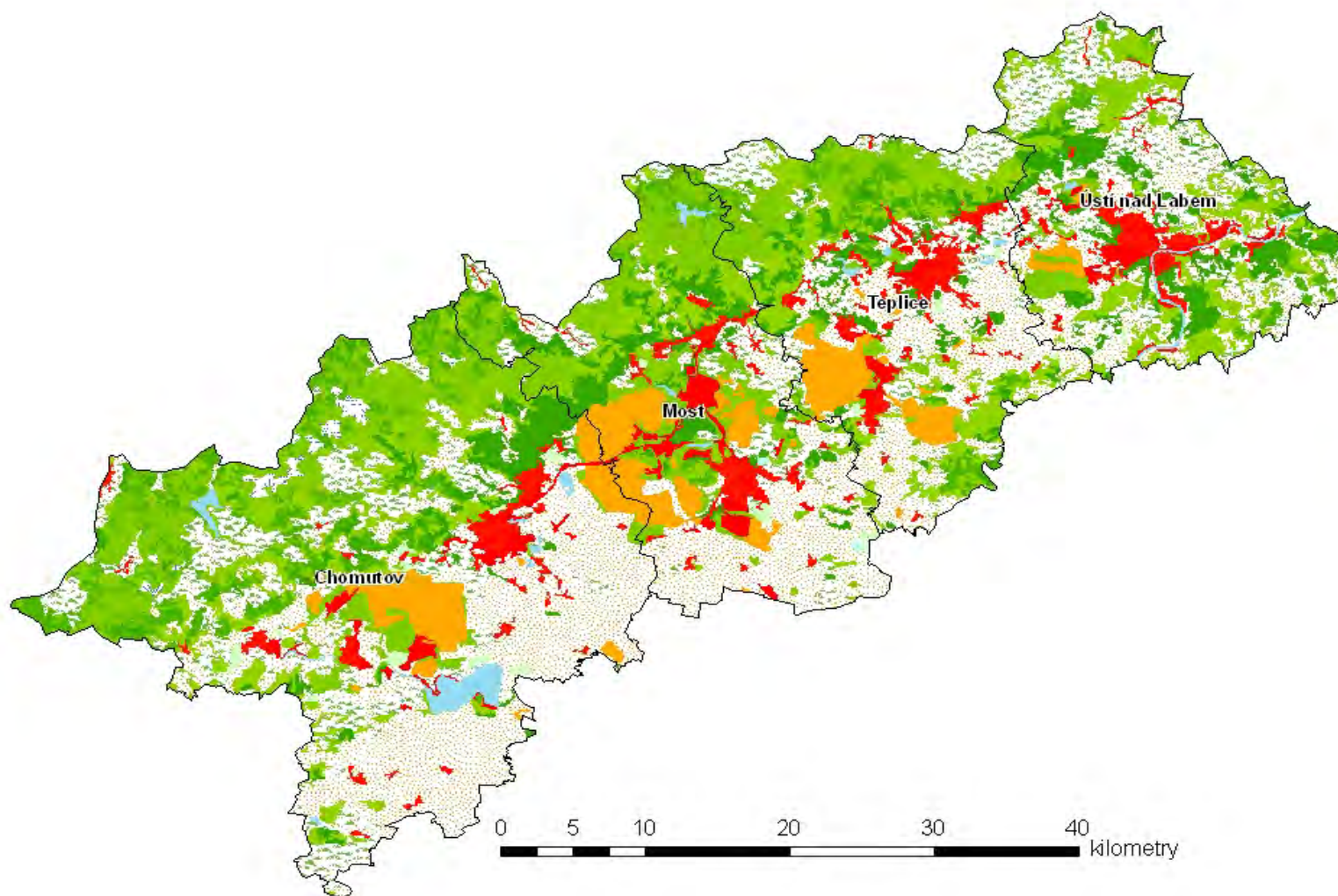
**Ziel 3 | Cíl 3**

Ahoj susede. Hallo Nachbar.  
2007-2013. [www.ziel3-cil3.eu](http://www.ziel3-cil3.eu)

# Alternativní plodiny pro multifunkční využití







### Legenda

-  okresytr
-  obce a města
-  těžba homin
-  orná půda
-  vlnice
-  sady
-  louky
-  jehličnaté lesy
-  listnaté lesy
-  smíšené lesy
-  lesy a křoviny
-  bažiny
-  vody











# ***Vybrané alternativní plodiny vhodné k energetické a surovinové konverzi***

- a.) kukuřice setá      *Zea mays L.*
- b.) konopí seté      *Cannabis sativa L.*
- c.) mužák prorostlý      *Silphium perfoliatum L.*
- d.) šťovík uteuša OK2      *Rumex patientia L. x Rumex tianshanicus A.Los.)*

# ***Kukuřice setá - Zea mays L.***

**Běžně pěstovaná plodina, určená pro výživu hospodářských zvířat a jako potravina.**

**V současnosti nalézá využití jako energetická surovina pro výrobu bioplynu. Standard pro hodnocení výtěžnosti bioplynu.**

**V procesech látkové konverze se ze zrna vyrábí plastické hmoty (odbouratelné na bázi PLA).**



# *Kukuřice setá - Zea mays L.*





# *Kukuřice setá - Zea mays L.*





# ***Kukuřice setá - Zea mays L.***





# ***Kukuřice setá - Zea mays L.***





# **Konopí seté *Cannabis sativa* L.**

**Alternativní zemědělská plodina s multifunkčním a fyto-sanitárním efektem**

**V současnosti nalézá využití jako energetická surovina pro přímé spalování.**

**V procesech látkové konverze se z vlákna vyrábí cigaretový papír, izolace a geotextilie**



# Konopí seté *Cannabis sativa* L.





# Konopí seté *Cannabis sativa* L.





# Konopí seté *Cannabis sativa* L.





# Konopí seté *Cannabis sativa* L.





# Konopí seté *Cannabis sativa* L.





# Konopí seté *Cannabis sativa* L.





# **Mužák prorostlý *Silphium perfoliatum* L.**

**Nová plodina s melioračními a multifunkčními vlastnostmi**

**V současnosti je hodnoceno využití jako vhodná energetická surovina pro produkci bioplynu (2 seče)**

**Lze jí využít i ke krmným a účelům**



# Mužák prorostlý *Silphium perfoliatum* L.





# Mužák prorostlý *Silphium perfoliatum* L.





# Mužák prorostlý *Silphium perfoliatum* L.





# Mužák prorostlý *Silphium perfoliatum* L.





# **Šťovík Uteuša *R. Tianshanicus* x *R. Patientia***

**Nová plodina s melioračními a multifunkčními vlastnostmi**

**V současnosti je hodnoceno využití jako vhodná energetická surovina pro produkci bioplynu (2 seče)**

**Lze jí využít i ke krmným a melioračním účelům**



# Šťovík Uteuša *R. Tianshanicus* x *R. Patientia*





# Šťovík Uteuša *R. Tianshanicus* x *R. Patientia*





# Šťovík Uteuša *R. Tianshanicus* x *R. Patientia*





# Šťovík Uteuša *R. Tianshanicus* x *R. Patientia*





**Děkuji za pozornost  
případné dotazy rád zodpovím  
výsledky publikované v tomto příspěvku vznikly za  
příspěvní projektu**

**Rekultivace plošně zatížených areálů těžkými kovy a ploch po  
hnědouhelné těžbě v euroregionu Krušnohoří pomocí  
optimalizované produkce obnovitelných zdrojů k  
energetickému využití  
číslo projektu: 100064303**